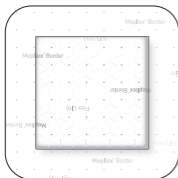




Mölnlycke®

Mepilex® Border Flex Lite

WITH SAFETAC® TECHNOLOGY



Single use
Usage unique



See instructions for use
Voyez le mode d'emploi



Keep dry
Conserver au sec



Manufacturer / Fabricant



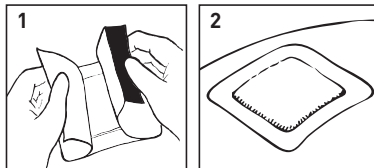
Mölnlycke Health Care AB

Gamlestadvägen 3C, Box 13080, SE-402 52 Göteborg, Sweden

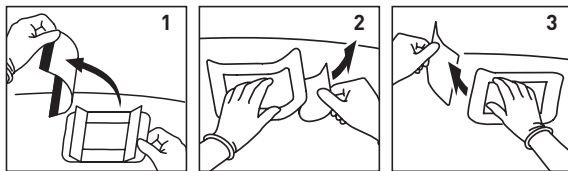
- en** Medical Device
- de** Medizinprodukt
- fr** Dispositif médical
- es** Producto sanitario
- nl** Medisch hulpmiddel
- sv** Medicinteknisk produkt
- it** Dispositivo medico
- fi** Lääkinnällinen laite
- pt** Dispositivo médico
- da** Medicinsk udstyr
- el** ιατροτεχνολογικό προϊόν
- pl** Wyrób medyczny
- cs** Zdravotnický prostředek
- hu** Orvostechnikai eszköz
- no** Medisinsk utstyr
- sl** Medicinski pripomoček
- bg** Медицинско изделие
- ro** Dispozitiv medical
- sk** Zdravotnícka pomôcka
- tr** Tıbbi cihaz
- lt** Medicinos priemonė
- lv** Medicīniska ierīce
- et** Meditsiiniseade
- ru** Медицинское изделие
- hr** Medicinski proizvod
- sr** Medicinsko sredstvo
- is** Lækningatæki
- ar** جهاز طبي

MD

Mepilex® Border Flex Lite < 15x15cm / 6x6in



Mepilex® Border Flex Lite ≥ 15x15cm / 6x6in





en For low exuding wounds

de Für schwach exsudierende Wunden

fr Pour les plaies faiblement exsudatives

es Para heridas con poco exudado

nl Voor licht exsuderende wonden

sv För svagt vätskande sår

it Per lesioni scarsamente essudanti

fi Vähän erittäville haavoille

pt Para feridas com exsudado reduzido

da Til let væskende sår

el Για τραύματα ελαφρού εξιδρώματος

pl Rany z małym wysiękiem

cs Na slabě exsudující rány



For moderately exuding wounds

Für mäßig exsudierende Wunden

Pour les plaies modérément exsudatives

Para heridas con exudado moderado

Voor matig exsuderende wonden

För måttligt vätskande sår

Per ferite moderate-mente essudanti

Kohtalaisesti erittäville haavoille

Para feridas com exsudado moderado

Til moderat væskende sår

Για τραύματα ήπιου εξιδρώματος

Rany z umiarkowanym wysiękiem

Na středně exsudující rány



For highly exuding wounds

Für stark exsudierende Wunden

Pour les plaies hautement exsudatives

Para heridas con mucho exudado

Voor sterk exsuderende wonden

För kraftigt vätskande sår

Per lesioni altamente essudanti

Runsasta erittäville haavoille

Para feridas com exsudado intenso

Til kraftigt væskende sår

Για τραύματα έντονου εξιδρώματος

Rany z dużym wysiękiem

Na vysoce exsudující rány



hu Enyhén váladékozó sebekhez

no Brukes på lett væskende sår

sl Za rane z malo izcedka

bg За слабо ексудиращи рани

ro Pentru răni care exsudează ușor

sk Pre mierne mokvajúce rany

tr Hafif eksudasyonlu yaralar için

lt Mažai eksuduojančioms žaizdoms

lv Brūcēm ar zemu eksudācijas pakāpi

et Vähese eritusega haavadele

ru Для ран с низкой экссудацией

hr Za slabo vlažeće rane

sr Za rane sa blagom eksudacijom

is Fyrir sár sem lítið vætlar út

ar للجروح الناضحة بدرجة صغيرة



Közepesen váladékozó sebekhez

Brukes på moderat væskende sår

Za rane z zmerno količino izcedka

Za umereno ekudiracci rani

Pentru răni care exsudează moderat

Pre stredne mokvajúce rany

Orta eksudasyonlu yaralar için

Vidutiniškai eksuduojančioms žaizdoms

Brūcēm ar mērenu eksudācijas pakāpi

Keskmise eritusega haavadele

Для ран с умеренной экссудацией

Za umjerenog vlažeće rane

Za rane sa umerenom eksudacijom

Fyrir sár sem vætlar í meðallagi úr

للجروح الناضحة بدرجة معتدلة



Erösen váladékozó sebekhez

Brukes på sterkt væskende sår

Za rane z veliko količino izcedka

Za silno ekudiracci rani

Pentru răni care exsudează abundant

Pre silne mokvajúce rany

Çok eksudasyonlu yaralar için

Stipriai eksuduojančioms žaizdoms

Brūcēm ar augstu eksudācijas pakāpi

Rohke eritusega haavadele

Для ран с обильной экссудацией

Za iznimno vlažeće rane

Za rane sa izraženom eksudacijom

Fyrir sár sem mikið vætlar út

للجروح الناضحة بدرجة كبيرة

- en** Wound pad size
- de** Größe Wundauflage
- fr** Taille de la matrice
- es** Medida del apósito para cubrir la herida
- nl** Formaat wondkussen
- sv** Sårdynans storlek
- it** Dimensione tampone
- fi** Haavatyynyn koko
- pt** Tamanho do penso para feridas
- da** Sårpudens størrelse
- el** Μέγεθος επιθέματος πληγής
- pl** Wielkość wkładki stykającej się z raną
- cs** Velikost krytí
- hu** Sebfedő párna mérete
- no** Sårputens størrelse
- sl** Velikost obloge za rane
- bg** Размер на подложката за рани
- ro** Dimensiune tampon plagă
- sk** Veľkosť tampónu obväzu
- tr** Yara örtüsü boyutu
- lt** Žaizdos pagalvėlės dydis
- lv** Brūces spilventiņa izmērs
- et** Haavaradja suurus
- ru** Размер раневой прокладки
- hr** Veličina povoja za rane
- sr** Veličina jastučića za ranu
- is** Stærð grisju
- ar** مقياس ضمادة الجرح



- en** Do not use if package is damaged
- de** Bei beschädigter Verp. verwerfen
- fr** Ne pas utiliser si l'emballage est endommagé
- es** No utilizar si el envase está dañado
- nl** Niet gebruiken indien verpakking beschadigd is
- sv** Skall inte användas om förpackningen är skadad
- it** Non utilizzare se la confezione è danneggiata
- fi** Älä käytä jos pakkaus vaurioitunut
- pt** Não usar se embalagem danificada
- da** Brug ikke, hvis pakken er beskadiget
- el** Μην το χρησιμοποιήσετε αν η συσκευασία είναι κατεστραμμένη
- pl** Nie stosować, jeśli opakowanie jest uszkodzone
- cs** Nepoužívejte, je-li obal poškozen
- hu** Ne használja, ha a csomagolás sérült
- no** Må ikke brukes hvis forpakningen er skadet
- sl** Ne uporabite, če je ovoj poškodovan
- bg** Не използвайте, ако опаковката е увредена
- ro** Nu utilizați dacă ambalajul e deteriorat
- sk** Nepoužívajte, ak je obal poškodený
- tr** Ambalaj hasarlıysa kullanmayın
- lt** Nenaudoti, jei pakuotė pažeista
- lv** Nelietot, ja iepakojums ir bojāts
- et** Kahjustatud pakendi korral mitte kasutada
- ru** Не использ., если упак. поврежд.
- hr** Ne koristiti ako je pakiranje oštećeno
- sr** Ne koristiti ako je omot oštećen
- is** Notist ekki ef pakning er sködduð
- ar** لا تستعمل إذا أُن غلاف التعليب الداخلي تالف.



Mepilex® Border Flex Lite

Self-adherent soft silicone foam dressing



Product description

Mepilex Border Flex Lite is a thin, highly conformable, self-adherent and absorbent dressing that maintains a moist wound environment. The waterproof outer layer protects the wound from dirt and bacteria. The dressing has a Safetac® wound contact layer that is a unique adhesive technology. It minimises pain to patients and trauma to wounds and the surrounding skin at dressing removal.

Mepilex Border Flex Lite consists of:

- a wound contact layer consisting of soft silicone adhesive (Safetac) and a film carrier
- a flexible absorbent pad in two layers: a foam and a non-woven spreading layer that is perforated with Flex technology
- an outer film which is breathable but waterproof, providing a barrier to external contaminants

Dressing material content:

Silicone, polyurethane, polyacrylate, viscose, polyester and polyolefin.

Indications for use

Mepilex Border Flex Lite is designed for the management of a wide range of non- to moderately exuding wounds, such as leg and foot ulcers, pressure ulcers, surgical wounds and traumatic wounds e.g. abrasions, blisters and skin tears. Mepilex Border Flex Lite can also be used as protection of compromised and/or fragile skin.

Precautions

- Do not use Mepilex Border Flex Lite on patient and/or user with known hypersensitivity to the ingoing materials/components of the product.
- Do not use together with oxidising agents such as hypochlorite solutions or hydrogen peroxide.
- If you see signs of clinical infection e.g. fever or if the wound or surrounding skin becomes red, warm or swollen, consult a health care professional for appropriate treatment.

- Do not reuse. If reused performance of the product may deteriorate, cross contamination may occur.
- Sterile. Do not use if sterile barrier is damaged or opened prior to use. Do not re-sterilise.

Instructions for use

Mepilex Border Flex Lite can be used by lay persons under supervision of health care professionals.

1. Cleanse the wound in accordance with clinical practice.
2. Dry the surrounding skin thoroughly.
3. Select an appropriate dressing size. The wound pad should cover the dry surrounding skin by at least 1-2cm in order to protect the surrounding skin from maceration and to affix the dressing securely.
4. Remove the first release film and apply the adherent side to the wound.
5. Remove the remaining release film(s) and smooth down the dressing on the skin. Do not stretch.

The dressing change interval may be several days. Change the dressing before it is fully saturated, at signs of leakage, or as indicated by clinical practice.

- Mepilex Border Flex Lite can be used under compression bandaging.
- Mepilex Border Flex Lite can be used in combination with gels.

Disposal should be handled according to local environmental procedures.

Other information

The polyurethane foam used in the product may change colour to more yellow when it is exposed to light, air and/or heat. The colour change has no influence on product properties when used before expiry date.

If any serious incident has occurred in relation to the use of Mepilex Border Flex Lite it should be reported to Mölnlycke Health Care.

Mepilex® Border Flex Lite

Weicher, selbsthaftender, silikonbeschichteter Schaumverband



Produktbeschreibung

Mepilex Border Flex Lite ist ein dünner, sehr anpassungsfähiger, selbsthaftender, absorbierender Verband, der ein feuchtes Wundmilieu aufrechterhält. Die wasserdichte äußere Schicht schützt die Wunde vor Schmutz und Bakterien. Der Verband verfügt über die selbsthaftende Wundkontaktschicht – die Safetac® Technologie. Die Wundkontaktschicht minimiert Schmerzen beim Patienten sowie Traumata von Wunden und der wundumgebenden Haut beim Entfernen des Verbands.

Mepilex Border Flex Lite besteht aus:

- einer Wundkontaktschicht aus haftendem weichem Silikon (Safetac) und einer Trägerfolie
- einem flexiblen, aus zwei Schichten bestehenden Absorptionskissen: einem Schaum und einer weiterleitenden Vlieschicht, die unter Anwendung der Flex-Technologie perforiert ist.
- einer atmungsaktiven und wasserdichten äußeren Folie, die eine Barriere gegen externe Kontamination bietet

Bestandteile des Verbandmaterials:

Silikon, Polyurethan, Polyacrylat, Viskose, Polyester und Polyolefin.

Anwendung/Indikation

Mepilex Border Flex Lite ist für die Behandlung einer Vielzahl von nicht oder mäßig exsudierenden Wunden geeignet, darunter Bein- und Fußgeschwüre, Druckgeschwüre sowie traumatische Wunden wie Schürfwunden, Blasen und Hautrisse. Mepilex Border Lite kann außerdem als Schutz für gefährdete und/oder fragile Haut benutzt werden.

Vorsichtsmaßnahmen

- Verwenden Sie Mepilex Border Flex Lite nicht bei Patienten und/oder Anwendern mit einer bekannten Überempfindlichkeit gegenüber den verarbeiteten Materialien/Bestandteilen des Produkts.
- Nicht zusammen mit Oxidationsmitteln, wie z. B. Hypochloritlösungen oder Wasserstoffperoxid, verwenden.
- Wenn Sie Anzeichen einer Infektion feststellen, z. B. Fieber oder gerötete, warme, geschwollene Wunde bzw. wundumgebende Haut, müssen Sie für eine angemessene medizinische Behandlung medizinisches Fachpersonal hinzuziehen.



- Nicht wiederverwenden. Die Leistungsfähigkeit des Produkts kann bei Wiederverwendung eingeschränkt sein und es können Kreuzkontaminationen auftreten.
- Steril. Verwenden Sie das Produkt niemals, wenn die sterile Barriere beschädigt ist oder die Verpackung vor Gebrauch bereits geöffnet wurde. Produkt nicht resterilisieren.

Gebrauchsanweisung

Mepilex Border Flex Lite kann unter Aufsicht von medizinischem Fachpersonal auch von Laien verwendet werden.

1. Reinigen Sie die Wunde gemäß den klinischen Standards.
2. Trocknen Sie die wundumgebende Haut gründlich.
3. Wählen Sie eine passende Verbandgröße aus. Das Wundkissen sollte die trockene Wundumgebung mindestens 1 bis 2 cm überlappen, um die umgebende Haut vor Mazeration zu schützen und eine sichere Fixierung des Verbands zu gewährleisten.
4. Entfernen Sie die erste Schutzfolie und legen Sie die haftende Seite auf die Wunde.
5. Entfernen Sie die restlichen Schutzfolien und streichen Sie den Verband auf der Haut glatt. Nicht überdehnen.

Das Intervall für den Verbandwechsel kann mehrere Tage betragen. Wechseln Sie den Verband, bevor er vollständig gesättigt ist, bei Anzeichen von Leckagen oder gemäß der klinischen Praxis.

- Mepilex Border Flex Lite kann auch unter Kompression verwendet werden.
- Außerdem eignet sich Mepilex Border Flex Lite auch für den Gebrauch in Kombination mit Gelen.

Die Entsorgung sollte gemäß den lokalen Umweltschutzbedingungen erfolgen.

Weitere Informationen

Der in dem Produkt verwendete Polyurethanschaum kann eine gelbliche Farbe annehmen, wenn er Licht, Luft und/oder Hitze ausgesetzt wird. Der Farbwechsel hat keinen Einfluss auf die Produkteigenschaften, wenn das Produkt vor dem Haltbarkeitsdatum verwendet wird.

Falls ein schwerwiegender Vorfall im Zusammenhang mit Mepilex Border Flex Lite aufgetreten ist, melden Sie dies an Mölnlycke Health Care.

Mepilex® und Safetac® sind eingetragene Warenzeichen der Mölnlycke Health Care AB.

Mepilex® Border Flex Lite

Pansement hydrocellulaire siliconé auto-fixant



Description du produit

Mepilex® Border Flex Lite est un pansement absorbant auto-fixant fin et hautement confortable qui maintient la plaie en milieu humide. La couche externe imperméable protège la plaie des impuretés et des bactéries. Le pansement bénéficie d'une couche, côté plaie, d'enduction de silicone souple issue d'une technologie unique à base d'adhésif siliconé: la Technologie Safetac®. Elle minimise la douleur des patients et le traumatisme sur les plaies et la peau périlésionnelle lors du retrait du pansement.

Mepilex Border Flex Lite est composé :

- d'une couche, côté plaie, d'enduction de silicone souple de la Technologie Safetac et d'un film support ;
- d'un coussin flexible et absorbant, formé de deux couches : une en mousse et une en voile non tissé microperforée avec la technologie Flex ;
- d'un film externe perméable à la vapeur et imperméable à l'eau, qui crée une barrière antimicrobienne.

Composition du pansement :

Silicone, polyuréthane, polyacrylate, viscosse, polyester et polyoléfine.

Indications

Mepilex Border Flex Lite est indiqué pour le traitement de nombreuses plaies non exsudatives à modérément exsudatives telles que les ulcères de pied et de jambe, les escarres, les plaies post-opératoires et les plaies traumatiques, notamment dermabrasions, phlyctènes et déchirures cutanées. Mepilex Border Flex Lite peut aussi être utilisé en protection notamment sur peau lésée et/ou fragilisée.

Précautions d'emploi

- Ne pas utiliser Mepilex Border Flex Lite chez des patients et/ou des utilisateurs présentant une hypersensibilité connue aux composants du produit.
- Ne pas utiliser le pansement avec des agents oxydants, tels que les solutions d'hypochlorite ou le peroxyde d'hydrogène.
- En cas de signes cliniques d'infection, par exemple en présence de fièvre ou si la plaie ou la peau périlésionnelle devient rouge, chaude ou gonflée, consulter un professionnel de santé qui prescrira un traitement approprié.

- Ne pas réutiliser. S'il est réutilisé, le produit peut perdre de son efficacité et une contamination croisée peut survenir.
- Stérile. Ne pas utiliser si l'emballage est ouvert ou endommagé avant l'utilisation. Ne pas restériliser.



Mode d'emploi

Mepilex Border Flex Lite peut être utilisé par des particuliers sous la supervision de professionnels de santé.

1. Nettoyer la plaie selon le protocole de soins en vigueur.
2. Sécher soigneusement la peau périlésionnelle.
3. Sélectionner une taille de pansement appropriée. La compresse du pansement doit couvrir la peau périlésionnelle d'au moins 1 à 2 cm afin de la protéger de la macération et d'assurer une bonne fixation du pansement.
4. Retirer le premier feuillet protecteur et appliquer la face adhésive sur la plaie.
5. Retirer le(s) feuillet(s) protecteur(s) restant(s), poser et lisser le pansement sur la peau. Ne pas étirer.

L'intervalle de changement du pansement peut être de plusieurs jours. Changer le pansement avant qu'il ne soit complètement saturé, aux premiers signes de fuites ou conformément aux pratiques cliniques.

- Mepilex Border Flex Lite peut être utilisé sous bandage compressif.
- Mepilex Border Flex Lite peut être utilisé en association avec des gels.

L'élimination doit être effectuée conformément aux procédures environnementales en vigueur.

Informations complémentaires

La mousse de polyuréthane contenue dans le pansement peut jaunir en cas d'exposition à la lumière, à l'air et/ou à la chaleur. Le changement de couleur n'a pas d'influence sur les propriétés du produit lorsque ce dernier est utilisé avant la date de péremption.

En cas d'incident grave dans le cadre de l'utilisation du pansement Mepilex Border Flex Lite, le signaler à Mölnlycke Health Care.

Mepilex® Border Flex Lite

Apósito autoadhesivo de espuma cubierto de suave silicona



Descripción del producto

Mepilex Border Flex Lite es un apósito autoadhesivo, absorbente, fino y muy adaptable que mantiene un nivel de humedad óptimo en el lecho de la herida. La capa exterior impermeable protege la herida de la suciedad y las bacterias. El apósito cuenta con una capa de contacto con la herida Safetac®, una tecnología adhesiva exclusiva. Minimiza el dolor de los pacientes y el traumatismo en las heridas y la piel perilesional durante la retirada del apósito.

Mepilex Border Flex Lite está formado por:

- una capa de contacto con la herida formada por un adhesivo cubierto de suave silicona (Safetac) y un film
- un cuerpo de absorción flexible y absorbente de dos capas: una espuma y una capa de tejido sin tejer extensible que está perforada mediante la tecnología Flex
- un film exterior, transpirable pero impermeable, que ofrece una barrera contra los contaminantes externos

Contenido del material del apósito:

Silicona, poliuretano, poliacrilato, viscosa, poliéster y poliolefina.

Indicaciones de uso

Mepilex Border Flex Lite está diseñado para el cuidado de una amplia variedad de heridas con nivel de exudado moderado o nulo, como úlceras en pies y piernas, úlceras por presión, heridas quirúrgicas y heridas traumáticas, p. ej. rozaduras, flictenas y desgarros. Mepilex Border Flex Lite también puede utilizarse para proteger la piel vulnerable o frágil.

Precauciones

- No utilice Mepilex Border Flex Lite en pacientes o usuarios con hipersensibilidad diagnosticada a los materiales/componentes entrantes del producto.
- No utilice este apósito junto con agentes oxidantes como soluciones de hipoclorito o peróxido de hidrógeno.
- Si observa signos de infección clínica, como fiebre o enrojecimiento, calentamiento o hinchazón de la lesión o la piel perilesional, consulte a un profesional sanitario para que le indique un tratamiento adecuado.

- No reutilice el apósito. En caso de reutilización, puede empeorar el rendimiento del producto y pueden producirse casos de contaminación cruzada.
- Estéril. No lo utilice si la barrera estéril está dañada o abierta antes de su uso. No lo esterilice de nuevo.

Instrucciones de uso

Mepilex Border Flex Lite puede ser utilizado por cualquier persona bajo la supervisión de profesionales sanitarios

1. Lave la herida según la práctica clínica.
2. Seque bien la piel perilesional.
3. Seleccione un tamaño de apósito adecuado. El cuerpo de absorción deberá cubrir al menos 1-2 cm de la piel perilesional seca para proteger la piel perilesional de la maceración y fijar el apósito de forma segura.
4. Retire la primera película protectora y coloque el lado adhesivo sobre la herida.
5. Retire el resto de papel(es) protector(es) y alise el apósito sobre la piel. No estire el producto.

Puede cambiar el apósito en un intervalo de varios días. Cambie el apósito antes de que esté completamente saturado, si se aprecian indicios de fuga o según las indicaciones del médico.

- Mepilex Border Flex Lite se puede utilizar bajo vendajes de compresión.
- Mepilex Border Flex Lite se puede utilizar en combinación con geles.

Debe desecharse respetando los procedimientos medioambientales locales.

Otra información

El color de la espuma de poliuretano empleada en el producto puede volverse más amarillo si se expone a la luz, al aire o al calor. Este cambio de color no repercutirá en las propiedades del producto mientras se utilice antes de la fecha de caducidad. Cualquier incidente grave que se haya producido en relación con el uso de Mepilex Border Flex Lite debe ser notificado a Mölnlycke Health Care.

Mepilex® y Safetac® son marcas registradas de Mölnlycke Health Care AB.

Mepilex® Border Flex Lite

Zelfklevend zacht siliconenschuimverband



Productomschrijving

Mepilex Border Flex Lite is een dun, zeer comfortabel, zelfklevend en absorberend verband dat een vochtige wondomgeving handhaaft. De waterbestendige rugfilm beschermt de wond tegen vuil en bacteriën. Het verband heeft een Safetac® wondcontactlaag. Dat is een unieke zelfklevende technologie. Het minimaliseert pijn voor patiënten en trauma van wonden en de omliggende huid bij verwijdering van het verband.

Mepilex Border Flex Lite bestaat uit:

- een wondcontactlaag bestaande uit een zachte silicone adhesielaag (Safetac) en een beschermlaag
- een flexibel absorberend wondkussen, bestaande uit twee lagen: een schuim en een non-woven verspreidingslaag die is geperforeerd op basis van Flex-technologie
- een rugfilm die ademend maar waterbestendig is, en zo een barrière vormt tegen besmettingen van buitenaf.

Het verbandmateriaal bevat:

silicone, polyurethaan, polyacrylaat, viscose, polyester en polyolefin.

Indicaties voor gebruik

Mepilex Border Flex Lite is bedoeld voor de behandeling van een groot aantal niet- tot matig exsuderende wonden, zoals been- en voetulcera, doorligwonden, chirurgische wonden en traumatische wonden, zoals schaafwonden, blaren en huidscheuren (skin tears). Mepilex Border Flex Lite kan ook worden gebruikt als bescherming van een gekwetste en/of gevoelige huid.

Vorzorgsmaatregelen

- Mepilex Border Flex Lite niet gebruiken bij patiënten met een bekende overgevoeligheid voor het verband of de bestanddelen ervan.
- Niet gebruiken in combinatie met oxiderende middelen, zoals hypochlorietoplossingen of waterstofperoxide.
- Bemerkt u tekenen van klinische infectie, bv. koorts of een rode, warme of gezwollen wond of omliggende huid, neem dan contact op met een zorgverlener voor gepaste behandeling.

- Niet opnieuw gebruiken. Bij hergebruik kan de werking van het product verminderd zijn en kan er kruisbesmetting optreden.
- Steriel. Niet gebruiken als de binnenverpakking is beschadigd of vóór gebruik is geopend. Niet opnieuw steriliseren.



Gebruiksaanwijzing

Mepilex Border Flex Lite kan door leken worden gebruikt onder toezicht van zorgverleners.

1. Reinig de wond volgens de gangbare klinische praktijk.
2. Droog de omliggende huid goed.
3. Kies een verband in de juiste maat. Het wondkussen moet de droge huid rondom de wond minimaal 1-2 cm bedekken om de omringende huid te beschermen tegen verweking en om het verband goed te fixeren.
4. Verwijder het eerste schutblad en breng de kleefzijde aan op de wond.
5. Verwijder het (de) andere schutblad(en) en strijk het verband op de huid glad. Rek het verband niet uit.

Tussen de verbandwissels mogen meerdere dagen zitten. Verwissel het verband voordat het volledig is verzadigd, bij tekenen van lekkage of zoals aangegeven door klinische werkwijze.

- Mepilex Border Flex Lite kan worden gebruikt onder een drukverband.
- Mepilex Border Flex Lite kan worden gebruikt in combinatie met gelverbanden.

Afval moet verwijderd worden in overeenstemming met de plaatselijke milieuvoorschriften.

Overige informatie

Het polyurethaanschuim dat voor het verband wordt gebruikt, kan geler worden als het wordt blootgesteld aan licht, lucht en/of warmte. De kleurverandering verandert de producteigenschappen niet als het verband wordt gebruikt vóór de uiterste vervaldatum.

Als er een ernstig incident in verband met het gebruik van Mepilex Border Flex is opgetreden, moet dit worden gemeld aan Mölnlycke Health Care.

Mepilex® Border Flex Lite

Självhäftande skumförband med mjuk silikon



Produktbeskrivning

Mepilex Border Flex Lite är ett tunt, mycket följsamt och absorberande förband som håller såret fuktigt. Den vattentäta baksidesfilmen skyddar såret mot smuts och bakterier. Förbandets sårkontaktlager fäster med Safetac®, som är en unik vidhäftningsteknologi. Det minimerar patientens smärta samt skador på sår och omgivande hud vid avlägsnande av förbandet.

Mepilex Border Flex Lite består av:

- ett sårkontaktlager av mjuk självhäftande silikon (Safetac) och ett genomsläppligt membran.
- en flexibel absorberande dyna med två skikt: ett spridningsskikt av nonwoven och ett absorberande skum, båda perforerade med Flex-teknologi
- en andningsbar och duschbar baksidesfilm som ger en barriär mot kontamination utifrån

Förbandets materialinnehåll:

Silikon, polyuretan, polyakrylat, viskos, polyester och polyolefin.

Användningsindikationer

Mepilex Border Flex Lite är utformat för hantering av en lång rad icke till måttligt vätskande sår, som ben- och fotsår, trycksår och traumasår, t.ex. skrapsår, blåsor och hudsprickor. Mepilex Border Flex Lite kan också användas för att skydda skadad och/eller ömtålig hud.

Försiktighetsåtgärder

- Använd inte Mepilex Border Flex Lite på patienter och/eller användare med känd överkänslighet mot material/komponenter som ingår i produkten.
- Använd inte tillsammans med oxiderande ämnen som hypokloritlösningar eller väteperoxid.
- Vid tecken på klinisk infektion, t.ex. feber, eller om såret eller den omgivande huden blir röd, varm eller svullen, rådfråga vårdpersonal om lämplig behandling.

- Får ej återanvändas. Om produkten återanvänds kan den ha nedsatt effekt, och korskontaminering kan förekomma.
- Steril. Använd inte produkten om den sterila barriären är skadad eller öppnad före användning. Får ej omsteriliseras.



Bruksanvisning

Mepilex Border Flex Lite kan användas av lekmän under överinseende av kvalificerad vårdpersonal.

1. Rengör såret i enlighet med klinisk praxis.
2. Torka den omgivande huden noggrant.
3. Välj lämplig förbandsstorlek. Sårdynan bör täcka minst 1-2 cm av den omgivande huden för att skydda denna mot maceration och för att fixera förbandet ordentligt.
4. Ta bort den översta skyddsfilmen och lägg den vidhäftande sidan mot såret.
5. Avlägsna resten av skyddsfilmen(-erna) och lägg förbandet slätt på huden. Sträck inte.

Byte av förband kan göras med flera dagars mellanrum. Byt förbandet innan det är helt genomdränkt, vid tecken på läckage eller enligt klinisk praxis.

- Mepilex Border Flex Lite kan användas under kompression.
- Mepilex Border Flex Lite kan användas tillsammans med gel.

Avfall ska hanteras enligt lokala miljörutiner.

Övrig information

Polyuretanskummet i produkten kan ändra färg till en mer gul nyans när det exponeras för ljus, luft och/eller värme. Färgförändringen påverkar inte produktens egenskaper när denna används före utgångsdatum.

Om en allvarlig incident uppstår i samband med användning av Mepilex Border Flex Lite bör detta rapporteras till Mölnlycke Health Care.

Mepilex® och Safetac® är registrerade varumärken som tillhör Mölnlycke Health Care AB.

Mepilex® Border Flex Lite

Medicazione in schiuma con strato di contatto in silicone morbido



Descrizione del prodotto

Mepilex Border Flex Lite è una medicazione sottile, altamente conformabile, con strato di contatto e con tampone assorbente che mantiene un ambiente umido. Lo strato esterno impermeabile protegge la lesione da sporcizia e batteri. La medicazione è dotata di uno strato di contatto basato sull'esclusiva tecnologia adesiva Safetac®, che riduce al minimo il dolore del paziente e il trauma sulla lesione e sulla cute perilesionale quando la medicazione viene rimossa.

Mepilex Border Flex Lite è composta da:

- uno strato di contatto in silicone adesivo morbido (Safetac) e un supporto in film;
- un tampone assorbente flessibile a due strati: una schiuma e uno strato di diffusione in tessuto non tessuto fessurato grazie all'utilizzo della tecnologia Flex;
- un film esterno, traspirante ma impermeabile, che fornisce una barriera per i contaminanti esterni.

Materiali che compongono la medicazione:

Silicone, poliuretano, poliacrilato, viscosa, poliestere e poliolefine.

Istruzioni per l'uso

Mepilex Border Flex Lite è indicata per il trattamento di una vasta gamma di lesioni da non essudanti a moderatamente essudanti, quali ulcere dell'arto inferiore, ulcere da pressione, lesioni post operatorie e lesioni da trauma, come ad esempio abrasioni, vesciche e lacerazioni della cute. Mepilex Border Flex Lite può anche essere utilizzata per proteggere la cute lesa e/o delicata.

Precauzioni

- Non usare Mepilex Border Flex Lite su pazienti e/o operatori con ipersensibilità accertata ai materiali o ai componenti del prodotto.
- Non usare insieme ad agenti ossidanti come soluzioni di ipoclorito o perossido di idrogeno.
- In caso di segni di infezione clinica, per esempio febbre, oppure se la lesione o la cute perilesionale diventano rosse, calde o gonfie, consultare un medico per l'opportuno trattamento.



- Non riutilizzare. Il riutilizzo del prodotto può comprometterne l'efficacia e causare una contaminazione crociata.
- Sterile. Non utilizzare se il sistema di barriera sterile è danneggiato o la confezione è già aperta prima dell'uso. Non risterilizzare.

Istruzioni per l'uso

Mepilex Border Flex Lite può essere utilizzata da persone non esperte sotto il controllo del personale sanitario.

1. Pulire la ferita secondo i normali protocolli clinici.
2. Asciugare con cura la cute perilesionale.
3. Selezionare la misura della medicazione più idonea. Il tampone deve estendersi per almeno 1-2 cm oltre la lesione in modo da proteggere la cute perilesionale dalla macerazione e fissare la medicazione in modo sicuro.
4. Rimuovere la prima pellicola di protezione e applicare la medicazione sulla ferita.
5. Rimuovere la pellicola o le pellicole rimanenti e distendere la medicazione sulla cute.

Non tendere la medicazione.

La medicazione può essere sostituita dopo diversi giorni. Sostituire la medicazione prima che sia completamente satura, in presenza di perdite oppure secondo quanto indicato dal protocollo clinico.

- Mepilex Border Flex Lite può essere utilizzata sotto bendaggi compressivi.
- Mepilex Border Flex Lite può essere utilizzata in associazione a gel.

Il relativo smaltimento deve essere effettuato in conformità alle procedure locali in materia di tutela dell'ambiente.

Altre informazioni

La schiuma di poliuretano utilizzata nel prodotto può cambiare colore ingiallendo quando viene esposta a luce, aria e/o calore. La variazione di colore non influisce sulle proprietà del prodotto, se utilizzato entro la data di scadenza.

Eventuali gravi incidenti in relazione a Mepilex Border Flex Lite devono essere riferiti a Mölnlycke Health Care.

Mepilex® Border Flex Lite

Itsekiinnittyvä pehmeä silikonivaahtosidos



Tuotekuvaus

Mepilex Border Flex Lite on erittäin ohut ja mukautuva, itsekiinnittyvä ja imukykyinen sidos, joka ylläpitää kosteaa haavaympäristöä. Vedenpitävä ulommainen kerros suojaa haavaa lialta ja bakteereilta. Sidoksessa on haavan kontaktipintana ainutlaatuinen Safetac®-kiinnittymisteknologia. Se vähentää potilaan tuntemaa kipua sekä haavalle sekä sitä ympäröivälle iholle aiheutuvia vaurioita sidoksen vaihdon yhteydessä.

Mepilex Border Flex Lite koostuu

- pehmeästä silikonisesta ja kiinnittyvästä haavan kontaktipinnasta (Safetac) ja kalvosta
- joustavasta, imukykyisestä haavatyynystä, jossa on kaksi kerrosta: vaahdosta ja kuitukankaisesta levittävästä kerroksesta, joka on rei'itetty Flex-leikkuutekniikkaa käyttäen
- hengittävästä mutta vedenpitävästä ulkokerroksesta, joka suojaa ulkoisilta epäpuhtauksilta

Sidosmateriaalit:

Silikoni, polyuretaani, polyakrylaatti, viskoosi, polyesteri ja polyolefiini.

Käyttöalueet

Mepilex Border Flex Lite sopii hyvin monenlaisiin ei lainkaan tai kohtalaisesti erittäviin haavoihin, esimerkiksi sääri- ja jalkahaavoihin, painehaavoihin, leikkaushaavoihin sekä traumaattisiin haavoihin, kuten hankaumiin, rakkuloihin ja ihorepeämiin. Mepilex Border Flex Lite -sidosta voidaan käyttää myös herkin ja/tai hauraan ihon suojana.

Huomioitavaa

- Mepilex Border Flex Lite –tuotetta ei saa käyttää potilailla ja/tai käyttäjillä, joiden tiedetään olevan allergisia tuotteen sisältämille materiaaleille/komponenteille.
- Älä käytä yhdessä hapettavien aineiden, kuten hypokloriittiliuosten tai vetyperoksidin, kanssa.



- Jos havaitset kliinisen infektion merkkejä kuten kuumetta tai haava muuttuu punaiseksi, kuumottaa tai turpoaa, ota yhteyttä terveydenhuollon ammattilaiseen asianmukaista hoitoa varten.

- Älä käytä tuotetta uudelleen. Uudelleen käytettäessä tuotteen toimintakyky voi heikentyä ja ristikontaminaatiota esiintyä.
- Steriili. Tuotetta ei saa käyttää, jos steriili sisäpakkaus on vaurioitunut tai avattu ennen käyttöä. Älä steriloi uudelleen.

Käyttöohjeet

Maallikot voivat käyttää Mepilex Border Flex Lite -sidosta terveydenhoidon ammattilaisten valvonnassa.

1. Puhdista haava kliinisen käytännön mukaisesti.
2. Kuivaa haavaa ympäröivä iho perusteellisesti.
3. Valitse sopiva sidoskoko. Haavatyynyn tulisi peittää haavaa ympäröivää kuivaa ihoa vähintään 1–2 cm. Tämä suojaa ympäröivää ihoa maseraatiolta ja kiinnittää sidoksen hyvin.
4. Irrota ensimmäinen suojakalvo ja aseta kiinnittyvä puoli haavaan.
5. Poista muut(t) suojakalvo(t) ja tasoita sidos tasaisesti iholle. Älä venytä.

Sidoksen vaihtoväli voi olla useita päiviä. Vaihda sidos ennen kuin se on imeytynyt täyteen, alkaa vuotaa tai hoitokäytännön mukaan.

- Mepilex Border Flex Lite -sidosta voidaan käyttää kompressiosidosten alla.
- Mepilex Border Flex Lite -sidosta voidaan käyttää yhdessä geelien kanssa.

Hävittäminen tulee tehdä paikallisten ympäristömääräysten mukaan.

Muuta tietoa

Tuotteessa käytetty polyuretaanivaahto voi muuttua väriltään keltaisemmaksi altistuessaan valolle, ilmalle ja/tai kuumuudelle. Värimuutos ei vaikuta tuotteen ominaisuuksiin, kun tuote käytetään ennen viimeistä käyttöpäivää.

Jos Mepilex Border Flex Lite -sidoksen käytön yhteydessä ilmenee vakavia haittavaikutuksia, siitä on ilmoitettava Mölnlycke Health Carelle.

Mepilex® ja Safetac® ovat Mölnlycke Health Care AB:n rekisteröityjä tavaramerkkejä.

Mepilex® Border Flex Lite

Penso autoaderente em espuma de silicone suave



Descrição do produto

O Mepilex Border Flex Lite é um penso autoaderente, absorvente, fino e altamente adaptável que mantém a humidade do local da ferida. A camada exterior à prova de água protege a ferida da sujidade e bactérias. O penso possui uma camada de contacto com a ferida Safetac®, uma tecnologia única de aderência, que minimiza a dor nos doentes e o trauma nas feridas e na pele circundante aquando da remoção do penso.

O Mepilex Border Flex Lite é composto por:

- uma camada de contacto com a ferida constituída por um adesivo de silicone suave (Safetac) e uma película de suporte
- um penso absorvente e flexível em duas camadas: uma camada em espuma e uma camada de revestimento não tecido perfurada com a tecnologia Flex
- uma película exterior respirável mas à prova de água, fornecendo uma barreira contra contaminantes externos

Composição do material dos pensos:

Silicone, poliuretano, poliacrilato, viscosa, poliéster e poliolefina.

Indicações de utilização

O Mepilex Border Flex Lite foi concebido para o tratamento de uma vasta gama de feridas sem exsudado a feridas com exsudado moderado, tais como úlceras das pernas e dos pés, úlceras de pressão, feridas cirúrgicas e feridas traumáticas, como, por exemplo, abrasões, bolhas e rasgões na pele. O Mepilex Border Flex Lite também pode ser utilizado como proteção para pele comprometida e/ou fragilizada.

Precauções

- Não utilizar o Mepilex Border Flex Lite em pacientes e/ou utilizadores com hipersensibilidade conhecida aos materiais/componentes do produto.
- Não utilizar em conjunto com agentes oxidantes, tais como soluções de hipoclorito ou peróxido de hidrogénio.
- Se identificar sinais de infeção clínica, por exemplo, febre, ou se a ferida ou a pele circundante ficar vermelha, quente ou com edema, consulte um profissional de cuidados de saúde para obter um tratamento adequado.



- Não reutilizar. Se reutilizado, o desempenho do produto poderá deteriorar-se e poderá ocorrer contaminação cruzada.
- Estéril. Não utilizar caso a barreira estéril esteja danificada ou aberta antes da utilização. Não volte a esterilizar.

Instruções de utilização

O Mepilex Border Flex Lite pode ser utilizado por leigos sob a supervisão de profissionais de cuidados de saúde.

1. Limpe a ferida de acordo com a prática clínica.
2. Seque bem a pele circundante.
3. Selecione um tamanho de penso adequado. O penso para feridas deve cobrir a pele seca circundante em, pelo menos, 1-2 cm, de modo a protegê-la da maceração e garantir a correta fixação do penso.
4. Retire a película protetora inicial e aplique o lado aderente na ferida.
5. Retire a(s) restante(s) película(s) protetora(s) e alise o penso na pele. Não estique.

O penso pode ser mudado em intervalos de vários dias. Mude o penso antes de este estar completamente saturado, se existirem sinais de fugas ou conforme indicado pela prática clínica.

- O Mepilex Border Flex Lite pode ser utilizado sob ligaduras de compressão.
- O Mepilex Border Flex Lite pode ser utilizado em combinação com géis.

A eliminação deverá atender aos procedimentos ambientais locais.

Outras informações

A espuma de poliuretano utilizada no produto poderá mudar de cor, para mais amarelado, quando exposta à luz, ao ar e/ou ao calor. A alteração na cor não influencia as propriedades do produto quando utilizado antes do final da data de validade.

Caso tenha ocorrido algum incidente grave relacionado com o Mepilex Border Flex Lite, deverá ser comunicado à Mölnlycke Health Care.

Mepilex® Border Flex Lite

Selvklæbende skumbandage med blød silikone



Produktbeskrivelse

Mepilex Border Flex Lite er en tynd, yderst formbar, selvklæbende og absorberende bandage, der opretholder et fugtigt sårhelingsmiljø. Det vandtætte yderlag beskytter såret mod snavs og bakterier. Bandagen har et Safetac®-sårkontaktlag, som er en unik klæbeteknologi. Det minimerer smerte hos patienterne og traume på såret og den omkringliggende hud ved bandageskift.

Mepilex Border Flex Lite består af:

- Et sårkontaktlag bestående af blød, selvklæbende silikone (Safetac) og et bærende lag af film
- En fleksibel absorberende pude med to lag: Et lag af skum samt et non-woven spredningslag, som er perforeret med Flex-teknologi
- En filmbagside, der er åndbar, men vandtæt, som yder en barriere mod udefra kommende urenheder

Materialeindhold:

Silikone, polyuretan, polyakrylat, viskose, polyester og polyolefin.

Anvendelsesområde

Mepilex Border Flex Lite er udviklet til behandling af et bredt udvalg af ikke-væskende til moderat væskende sår, såsom ben- og fodsår, tryksår, operationssår og traumatiske sår, f.eks. hudafskrabninger, blister og rifter. Mepilex Border Flex Lite kan også benyttes som beskyttelse af ødelagt og/eller skrøbelig hud.

Forholdsregler

- Mepilex Border Flex Lite må ikke anvendes på patienter og/eller brugere med kendt overfølsomhed over for de materialer/komponenter, der indgår i produktet.
- Må ikke bruges sammen med oxiderende midler som f.eks. hypochloritopløsninger eller hydrogenperoxid.
- Hvis der iagttages tegn på klinisk infektion, f.eks. feber, eller hvis såret bliver rødt, varmt eller hævet, skal du kontakte sundhedsfagligt personale vedrørende passende behandling.



- Må ikke genanvendes. Hvis produktet genanvendes, kan det komme til at fungere dårligere, og der kan forekomme krydskontaminering.
- Steril. Må ikke anvendes, hvis den sterile barriere er beskadiget eller har været åbnet før anvendelse. Må ikke resteriliseres.

Brugervejledning

Mepilex Border Flex Lite kan bruges af ikke-fagpersoner under tilsyn af sundhedspersonale.

1. Rens såret i henhold til de kliniske retningslinjer.
2. Tør den omkringliggende hud grundigt.
3. Vælg en passende bandagestørrelse. Sårpuden skal dække den tørre omkringliggende hud med mindst 1-2 cm, således at den omkringliggende hud beskyttes mod maceration, og bandagen sidder godt fast.
4. Fjern den første beskyttelsesfilm, og applicer bandagen med den klæbende side mod såret.
5. Fjern den/de resterende beskyttelsesfilm, og udglat bandagen mod huden. Stræk ikke bandagen.

Der kan gå flere dage mellem skift af bandagen. Skift bandagen, før den er helt mættet, ved tegn på lækage eller i henhold til klinisk praksis.

- Mepilex Border Flex Lite kan anvendes under kompressionsbandager.
- Mepilex Border Flex Lite kan anvendes sammen med geler.

Bortskaffelse skal ske i overensstemmelse med lokale miljømæssige procedurer.

Andre oplysninger

Det polyuretanskum, der anvendes i produktet, kan skifte farve til en mere gullig farve, når det udsættes for lys, luft og/eller varme. Farveændringen har ingen indflydelse på produktets egenskaber, når blot det anvendes før udløbsdatoen. Enhver alvorlig ulykke relateret til brugen af Mepilex Border Flex Lite skal rapporteres til Mölnlycke Health Care.

Mepilex® og Safetac® er registrerede varemærker, som tilhører Mölnlycke Health Care AB

Mepilex® Border Flex Lite

Αυτοκόλλητο αφρώδες επίθεμα μαλακής σιλικόνης



Περιγραφή προϊόντος

Το Mepilex Border Flex Lite είναι ένα λεπτό, ιδιαίτερα προσαρμοζόμενο, αυτοκόλλητο και απορροφητικό επίθεμα που διατηρεί υγρό το περιβάλλον της πληγής. Το αδιάβροχο εξωτερικό στρώμα προστατεύει την πληγή από ρύπους και βακτήρια. Το επίθεμα έχει ένα στρώμα επαφής με την πληγή Safetac® που είναι μια αποκλειστική τεχνολογία αυτοκόλλητου, η οποία ελαχιστοποιεί τον πόνο των ασθενών και την πρόκληση τραυματισμού στις πληγές και στο παρακείμενο δέρμα κατά την αφαίρεση του επιθέματος.

Το Mepilex Border Flex Lite αποτελείται από:

- ένα στρώμα επαφής με την πληγή που αποτελείται από αυτοκόλλητο μαλακής σιλικόνης (Safetac) και ένα φορέα από μεμβράνη
- ένα εύκαμπτο απορροφητικό επίθεμα σε δύο στρώματα: ένα στρώμα αφρού και ένα μη υφασμένο στρώμα εξάπλωσης, που είναι διάτρητο με τεχνολογία Flex
- μια εξωτερική μεμβράνη, η οποία είναι διαπνέουσα αλλά αδιάβροχη και παρέχει ένα φραγμό από εξωτερικούς μολυσματικούς παράγοντες

Συστατικά υλικού επιθέματος:

Σιλικόνη, πολυουρεθάνη, πολυακρυλικό, βισκόζη, πολυεστέρα και πολυολεφίνη.

Ενδείξεις χρήσης

Το Mepilex Border Flex Lite είναι σχεδιασμένο για την αντιμετώπιση ενός μεγάλου φάσματος τραύματα με καθόλου ή μέτρια εξίδρωση, όπως έλκη στις κνήμες και τα πόδια, έλκη κατάκλισης, χειρουργικά τραύματα και πληγές από τραύματα, π.χ. εκδορές, φλύκταινες και τραυματικές ρήξεις του δέρματος. Το Mepilex Border Flex Lite μπορεί επίσης να χρησιμοποιηθεί και ως προστατευτικό δέρματος που έχει υποστεί βλάβη ή/και είναι ευαίσθητο.

Προφυλάξεις

- Το Mepilex Border Flex Lite δεν πρέπει να χρησιμοποιηθεί σε ασθενή με γνωστή υπερευαισθησία στα εισερχόμενα υλικά/εξαρτήματα του προϊόντος.
- Να μην χρησιμοποιείται μαζί με παράγοντες οξειδωσης, όπως υποχλωριώδη διαλύματα ή υπεροξείδιο του υδρογόνου.
- Εάν παρατηρήσετε ενδείξεις κλινικής μόλυνσης, π.χ. πυρετό ή εάν το τραύμα ή το παρακείμενο δέρμα γίνεται κόκκινο, ζεστό ή διογκωμένο, συμβουλευτείτε τον επαγγελματία υγείας για την κατάλληλη θεραπεία.

- Μην επαναχρησιμοποιείτε. Σε περίπτωση επαναχρησιμοποίησης, η απόδοση του προϊόντος μπορεί να μειωθεί και να προκύψει διασταυρούμενη μόλυνση.
- Αποστειρωμένο. Να μη χρησιμοποιείται εάν ο αποστειρωμένο φραγμός έχει υποστεί ζημιά ή έχει ανοιχθεί πριν από τη χρήση. Μην επαναποστειρώνετε.



Οδηγίες χρήσης

Το Mepilex Border Flex Lite μπορεί να χρησιμοποιηθεί από μη ειδικούς υπό την επίβλεψη επαγγελματιών του κλάδου της υγείας.

1. Καθαρίστε την πληγή σύμφωνα με την κλινική πρακτική.
2. Στεγνώστε καλά το παρακείμενο δέρμα.
3. Επιλέξτε το κατάλληλο μέγεθος επιθέματος. Το επίθεμα πληγής πρέπει να καλύπτει το στεγνό παρακείμενο δέρμα κατά τουλάχιστον 1 έως 2 εκατοστά προκειμένου να προστατεύεται το παρακείμενο δέρμα από τη διαβροχή και για την ασφαλή τοποθέτηση του επιθέματος..
4. Αφαιρέστε την πρώτη μεμβράνη απελευθέρωσης και εφαρμόστε την αυτοκόλλητη πλευρά στην πληγή.
5. Αφαιρέστε τις υπόλοιπες μεμβράνες απελευθέρωσης και επικολλήστε απαλά τα άκρα στο δέρμα. Μην τεντώσετε.

Το επίθεμα μπορεί να αλλαχθεί μετά από αρκετές ημέρες. Αλλάξτε το επίθεμα πριν διαπιστωθεί πλήρως, εάν παρατηρήσετε σημεία διαρροής, ή όπως ενδείκνυται από την κλινική πρακτική.

- Το Mepilex Border Flex Lite μπορεί να χρησιμοποιηθεί κάτω από ελαστικό επίδεσμο.
- Το Mepilex Border Flex Lite μπορεί να χρησιμοποιηθεί σε συνδυασμό με γέλες.

Η απόρριψη πρέπει να γίνεται σύμφωνα με τους τοπικούς περιβαλλοντικούς κανονισμούς.

Λοιπές πληροφορίες

Ο αφρός πολυουρεθάνης που χρησιμοποιείται στο προϊόν ενδέχεται να αλλάξει χρώμα σε πιο κίτρινη χροιά, όταν εκτεθεί στο ηλιακό φως, τον αέρα ή/και σε θερμότητα. Η μεταβολή του χρώματος δεν επηρεάζει τις ιδιότητες του προϊόντος, εφόσον αυτό χρησιμοποιείται πριν την ημερομηνία λήξης του.

Σε περίπτωση που συμβεί κάποιο σοβαρό συμβάν σε σχέση με το Mepilex Border Flex Lite, θα πρέπει να επικοινωνείτε με την Mölnlycke Health Care.

Το Mepilex® and Safetac® είναι σήματα κατατεθέντα της Mölnlycke Health Care AB.

Mepilex® Border Flex Lite

Samoprzylepny opatrunek piankowy z warstwą kontaktową z miękkiego silikonu



Opis produktu

Mepilex Border Flex Lite jest cienkim, bardzo komfortowym, samoprzylepnym oraz chłonnym opatrunkiem, który utrzymuje wilgotne środowisko w ranie. Wodoodporna warstwa wierzchnia chroni ranę przed zanieczyszczeniami i bakteriami. Opatrunek ten ma warstwę kontaktową Safetac®, która jest oparta na unikalnej technologii adhezyjnej. Minimalizuje ona ból oraz urazy rany i otaczającej ją skóry podczas zdejmowania opatrunku.

Mepilex Border Flex Lite składa się z:

- warstwy kontaktowej z miękkiego silikonu (Safetac) rozproszonych na błonie poliuretanowej;
- dwuwarstwowej elastycznej warstwy chłonnej, składającej się z: pianki oraz warstwy włókniny perforowanej przy pomocy technologii Flex;
- wodoodpornej, gazo- i paroprzepuszczalnej warstwy wierzchniej, która chroni przed zewnętrznymi zanieczyszczeniami.

Skład opatrunku:

silikon, poliuretan, poliakryl, wiskoza, poliester oraz poliolefina.

Wskazania do stosowania

Opatrunek Mepilex Border Flex Lite jest przeznaczony do wielu rodzajów ran bez lub z umiarkowanym wysiękiem, takich jak owrzodzenia kończyn dolnych i stóp, rany chirurgiczne oraz pourazowe, takie jak otarcia, pęcherze i przerwanie ciągłości skóry (Skin tears). Opatrunku Mepilex Border Flex Lite można również używać jako ochrony uszkodzonej i(lub) delikatnej skóry.

Środki ostrożności

- Nie należy stosować Mepilex Border Flex Lite u pacjentów i/lub użytkowników ze znaną nadwrażliwością na materiały/składniki produktu.
- Nie wolno stosować opatrunku łącznie ze środkami utleniającymi, jak np. roztwory podchlorynów lub nadtlenku wodoru.
- W przypadku pojawienia się oznak infekcji, np. gorączki, zaczerwienienia lub obrzęku rany / otaczającej skóry, zwiększonej ciepłoty ciała, należy skonsultować się z wykwalifikowanym personelem medycznym w celu podjęcia właściwego leczenia.



- Nie używać ponownie. W przypadku ponownego użycia, działanie produktu może ulec pogorszeniu, może również wystąpić zakażenie krzyżowe.
- Sterylne. Nie stosować w przypadku, gdy sterylne opakowanie zostało otwarte lub uszkodzone przed aplikacją opatrunku. Nie sterylizować ponownie.

Instrukcja użytkowania

Mepilex Border Flex Lite może być używany przez osoby leżące pod nadzorem pracowników służby zdrowia.

1. Oczyścić ranę zgodnie z praktyką kliniczną.
2. Starannie osuszyć otaczającą skórę.
3. Dobrać odpowiednią wielkość opatrunku. Opatrunek powinien przykrywać suchą otaczającą skórę na co najmniej 1-2 cm. Zapewnia to jego prawidłowe umocowanie i ochronę skóry przed maceracją.
4. Usunąć środkową folię zabezpieczającą i zaaplikować opatrunek stroną przylepną do rany.
5. Usunąć pozostałą folię i wygładzić opatrunek na skórze. Nie rozciągać.

Opatrunek należy wymieniać co kilka dni. Zmienić opatrunek zanim stanie się w pełni nasiąknięty, w chwili gdy widoczne są ślady przesiąkania lub zgodnie z panującymi zasadami dobrej praktyki klinicznej.

- Opatrunek Mepilex Border Flex Lite może być stosowany w połączeniu z kompresjoterapią.
- Opatrunku Mepilex Border Flex Lite można używać w połączeniu z żelami.

Utylizacja powinna być przeprowadzona zgodnie z lokalnymi procedurami ochrony środowiska.

Informacje dodatkowe

Pianka poliuretanowa zastosowana w opatrunku może zmieniać zabarwienie na bardziej żółte, pod wpływem ekspozycji na działanie światła, powietrza i/lub ciepła. Zmiana zabarwienia nie ma wpływu na właściwości produktu, jeżeli jest on używany przed upływem daty ważności.

Wszelkie niepożądane zdarzenia związane z Mepilex Border Flex Lite należy zgłaszać firmie Mölnlycke Health Care.

Mepilex® i Safetac® są zarejestrowanymi znakami towarowymi firmy Mölnlycke Health Care AB.

Mepilex® Border Flex Lite

Samolepicí měkké silikonové krytí



Popis výrobku

Mepilex Border Flex Lite je tenké, velmi pohodlné samolepicí absorpční krytí, které udržuje vlhké prostředí rány. Voděodolná svrchní vrstva chrání ránu před nečistotami a bakteriemi. Krytí má speciální kontaktní vrstvu na rány Safetac® s unikátní adhezivní technologií. Minimalizuje bolest u pacientů a trauma v ráně a jejím okolí při odstraňování krytí.

Mepilex Border Flex Lite se skládá z:

- Kontaktní vrstvy na ránu z měkkého adhezivního silikonu (Safetac) na fólii.
- Pružného savého polštářku sestávajícího ze dvou vrstev: pěny a vrstvy netkané textilie perforované technologií Flex.
- Vnější fólie, která je prodyšná a voděodolná, čímž vytváří bariéru proti vnější kontaminaci.

Složení krytí:

silikon, polyuretan, polyakrylát, viskóza, polyester a polyolefin.

Indikace použití

Mepilex Border Flex Lite je určen k léčbě širokého spektra ran s žádnou až střední exsudací, jako jsou vředy na nohou a bércové vředy, dekubity, chirurgické a traumatické rány, jako např. odřeniny, puchýře a praskliny v kůži. Mepilex Border Flex Lite lze také použít k ochraně oslabené a/nebo křehké kůže.

Upozornění

- Nepoužívejte krytí Mepilex Border Flex Lite u pacientů anebo uživatelů se známou přecitlivělostí na materiály/složky výrobku.
- Nepoužívejte společně s oxidačními činidly, jako jsou roztoky chlornanu nebo peroxidu vodíku.
- Pokud zjistíte známky klinické infekce, jako např. horečku, nebo jsou-li rána a okolní kůže zarudlé či oteklé, poradte se s lékařem o vhodné léčbě.
- Nepoužívejte opakovaně. Při opětovném použití se charakteristiky výrobku mohou zhoršit a může se vyskytnout křížová kontaminace.

- Sterilní. Nepoužívejte, pokud je sterilní bariéra před použitím poškozena nebo otevřena. Znovu nesterilizujte.



Pokyny k použití

Krytí Mepilex Border Flex Lite mohou používat laici pod dohledem kvalifikovaného zdravotníka.

1. Ránu vyčistěte podle zavedené klinické praxe.
2. Okolí rány důkladně vysušte.
3. Vyberte správnou velikost krytí. Krytí by mělo přesahovat na suchou kůži kolem rány alespoň o 1–2 cm, aby byla okolní kůže chráněna před macerací a aby bylo dosaženo spolehlivé fixace krytí.
4. Odstraňte z krytí první snímatelnou fólii a přiložte je přilnavou stranou na ránu.
5. Odstraňte z krytí zbývající snímatelnou folii a okraje krytí na kůži vyhladte.

Nenatahujte.

Interval výměny krytí může být i několik dní. Výměnu krytí provádějte dříve, než je plně saturované, při známkách prosakování nebo jak je indikováno podle zavedené klinické praxe.

- Mepilex Border Flex Lite lze použít pod kompresními obvazy.
- Mepilex Border Flex Lite lze použít v kombinaci s gely.

Likvidace by měla probíhat podle platných předpisů na ochranu životního prostředí.

Další informace

Polyuretanová pěna použitá ve výrobku může působením světla, vzduchu nebo tepla změnit barvu na žlutější. Změna barvy nemá žádný vliv na změnu vlastností výrobku, pokud bude použit do data expirace.

Pokud dojde k závažné události v souvislosti s krytím Mepilex Border Flex Lite, je nutno ji oznámit společnosti Mölnlycke Health Care.

Mepilex® a Safetac® jsou registrovanými ochrannými známkami společnosti Mölnlycke Health Care AB.

Mepilex® Border Flex Lite

Öntapadó, lágy szilikonbevonatú habkötszer



Termékleírás

A vékony, jól igazodó Mepilex Border Flex Lite öntapadó nedvszívó kötszer nedves környezetet biztosít a seb számára. Vízhatlan külső rétege védi a sebet a szennyeződéstől és a baktériumoktól. A kötszer egyedülálló Safetac® öntapadó technológiás sebfedő réteggel rendelkezik, amely a kötszer eltávolításakor minimálisra csökkenti a beteg fájdalmát, valamint a sebet és a környező bőrt érő traumát.

A Mepilex Border Flex Lite a következőkből áll:

- Lágy szilikonragasztó (Safetac) és hordozófilm alkotta sebfedő réteg
- Rugalmas, kétrétegű nedvszívó párna: hab és nem szőtt elvezetőréteg Flex technológiával perforálva
- Légáteresztő, de vízhatlan külső filmréteg, amely védi a sebet a külső szennyeződéstől

A kötszer anyagösszetétele:

szilikon, poliuretán, poliakrilát, viszkóz, poliészter és poliolefin.

Terápiás javallatok

A Mepilex Border Flex Lite számos különféle típusú nem vagy kevéssé váladékozó seb, például a láb és a lábfej fekélyei, nyomás következtében kialakult fekélyek, műtéti sebek és traumás sebek, például horzsolások, hólyagok és bőrsérülések kezelésére szolgál. A Mepilex Border Flex Lite a károsodott és/vagy sérülékeny bőr védelmére is használható.

Óvintézkedések

- A Mepilex Border Flex Lite nem alkalmazható a beteg és/vagy a felhasználó ismert túlérzékenysége esetén a termék alapanyagaival/összetevőivel szemben.
- A kötszer nem használható oxidálószerekkel, például hipokloritoldattal vagy hidrogén-peroxiddal együtt.
- Klinikai fertőzés jelei, például láz, illetve a seb vagy a környező bőr vörössége, meleggé vagy duzzadtá válása esetén forduljon egészségügyi szakemberhez a megfelelő kezelés érdekében.



- Ne használja fel többször ugyanazt a terméket! Ismételt felhasználás esetén a termék minősége romolhat, és keresztfertőzés léphet fel.
- Steril. Ne használja fel a terméket, ha a steril gát sérült, vagy a felhasználást megelőzően kinyílt. Tilos újra sterilizálni!

Használati utasítás

A Mepilex Border Flex Lite laikus személyek általi, egészségügyi szakemberek felügyelete alatti használatra szolgál.

1. Tisztítsa meg a sebet a klinikai gyakorlatnak megfelelően.
2. A seb környékét gondosan szárítsa meg.
3. Válassza ki a megfelelő méretű kötszert. A sebfedő párnának a környező bőr macerációjának megakadályozása és a kötszer stabil rögzítése érdekében legalább 1–2 cm-nyire a környező száraz bőrre kell nyúlnia.
4. Távolítsa el az első védőfóliát, és öntapadós oldalával helyezze a sebre a kötszert.
5. Távolítsa el a további védőfóliá(k)at, és simítsa rá a kötszert a bőrre. Ne nyújtsa meg a kötszert.

A kötszert néhány naponta cserélni kell. Cserélje ki a kötszert annak telítődése előtt vagy szivárgás jelei esetén, illetve a klinikai gyakorlatnak megfelelően.

- A Mepilex Border Flex Lite kompressziós kötés alatt is alkalmazható.
- A Mepilex Border Flex Lite gélekkel kombinálva is alkalmazható.

A termék hulladékkezelését a helyi környezetvédelmi előírások szerint kell végezni.

További információk

A termékhez használt poliuretán hab fény, levegő, illetve hő hatására megsárgulhat. Ez a színváltozás a lejáratí dátum előtt történő felhasználás esetén nem befolyásolja a termék tulajdonságait.

A Mepilex Border Flex Lite kötszerrel kapcsolatos minden komoly incidenst jelenteni kell a Mölnlycke Health Care felé.

A Mepilex® és a Safetac® a Mölnlycke Health Care AB bejegyzett védjegyei.

Mepilex® Border Flex Lite

Selvheftende, myk skumbandasje med silikon



Produktbeskrivelse

Mepilex Border Flex Lite er en tynn, svært føyelig, selvheftende, absorberende bandasje som opprettholder et fuktig sårmiljø. Den vannette toppfilmen beskytter såret mot smuss og bakterier. Bandasjen har Safetac® sårkontaktlag, som er en unik hefteteknologi. Det minimerer smerte hos pasienten og skade på såret og den omkringliggende huden ved fjerning av bandasje.

Mepilex Border Flex Lite består av:

- et sårkontaktlag av myk silikonheft (Safetac)
- en fleksibel, absorberende pute i to lag: et skumlag og et væskespredende lag i non-woven som er perforert med Flex-teknologi
- en utvendig film som er pustende, men vannett, og danner en barriere mot ytre kontaminering

Innhold i bandasjematerialet:

Silikon, polyuretan, polyakrylat, viskose, polyester og polyolefin.

Bruksområder

Mepilex Border Flex Lite er utformet for å håndtere en rekke ikke-væskende eller moderat væskende sår som legg- og fotsår, trykksår og traumatisk sår, f.eks. rifter, blemmer og hudavskrapninger. Mepilex Border Flex Lite kan også brukes som beskyttelse av skadet og/eller skjørt hud.

Forholdsregler

- Mepilex Border Flex Lite skal ikke brukes på pasienter med kjent allergi mot materialene/bestanddelene i produktet.
- Må ikke brukes sammen med oksiderende stoffer som hydrogenperoksid.
- Rådfør deg med helsepersonell for passende behandling hvis du ser tegn på klinisk infeksjon, f.eks. feber eller hvis såret eller den omkringliggende huden blir rød, varm eller opphovnet.



- Skal ikke brukes om igjen. Dersom produktet brukes om igjen, kan bandasjens egenskaper forringes, og det kan forekomme krysskontaminering.
- Steril. Må ikke brukes hvis den sterile barrieren er skadet eller åpnet før bruk. Skal ikke resteriliseres.

Bruksanvisning

Mepilex Border Flex Lite kan brukes av personer uten medisinsk utdanning under tilsyn av kvalifisert helsepersonell.

1. Rengjør såret i henhold til klinisk praksis.
2. Tørk omkringliggende hud grundig.
3. Velg en egnet bandasjestørrelse. Sårputen skal dekke den tørre huden rundt såret med minst 1–2 cm for å beskytte omkringliggende hud mot maserasjon og for at bandasjen skal få tilstrekkelig feste.
4. Fjern den første releasefilmen, og legg den heftende siden mot såret.
5. Fjern resten av releasefilmen(e), og glatt ned bandasjen mot huden. Ikke strekk bandasjen.

Bandasjen kan måtte byttes etter flere dager. Bandasjen må byttes når den er helt mettet, ved tegn på lekkasje, eller som indikert av klinisk praksis.

- Mepilex Border Flex Lite kan brukes under kompresjonsbandasjer.
- Mepilex Border Flex Lite kan brukes sammen med gel.

Avfall håndteres i samsvar med lokale miljøprosedyrer.

Annen informasjon

Polyuretanskummet som er brukt i produktet, kan skifte farge til å bli mer gulaktig når det eksponeres for lys, luft og/eller varme. Fargeendringen har ingen innvirkning på produktets egenskaper ved bruk før utløpsdatoen.

Hvis det forekommer en alvorlig hendelse i forbindelse med Mepilex Border Flex Lite, skal denne rapporteres til Mölnlycke Health Care.

Mepilex® og Safetac® er registrerte varemerker for Mölnlycke Health Care AB.

Mepilex® Border Flex Lite

Mehka samolepilna obloga iz silikonske pene



Opis izdelka

Mepilex Border Flex Lite je tanka, izjemno udobna in samolepilna vpojna obloga, ki ohranja območje rane vlažno. Ima vodoodporna zunanjo plast, ki ščiti rano pred umazanijo in bakterijami. Obloga ima na stični strani z rano plast Safetac®, ki je edinstvena lepilna tehnologija. Ta pri odstranitvi obveze zmanjšuje bolečino, ki jo občuti bolnik, in dodatne poškodbe ran.

Obloga Mepilex Border Flex Lite je sestavljena iz:

- plasti na stični strani z rano, ki je sestavljena iz mehkega silikonskega lepila (Safetac) in filma
- prožne vpojne komprese iz dveh slojev: pene in netkanega sloja za enakomerno porazdelitev tekočine, perforiranega s tehnologijo Flex
- zunanjskega filma, ki je prepusten za zrak, ne pa tudi za vodo, in preprečuje stik z zunanji kontaminanti

Sestava materiala obloge:

silikon, poliuretan, poliakrilat, viskoza, poliester in poliolefin.

Indikacije za uporabo

Obloga Mepilex Border Flex Lite je namenjena oskrbi mnogih vrst suhih ali zmerno vlažnih ran, na primer razjed na nogah in stopalih, razjed zaradi pritiska, kirurških ran in travmatskih ran, na primer odrgnin, žuljev in raztrganin na koži. Oblogo Mepilex Border Flex Lite lahko uporabite tudi za zaščito ranljive kože in kože s pomanjkljivo naravno zaščito.

Previdnostni ukrepi

- Obloge Mepilex Border Flex Lite ni dovoljeno uporabljati pri oskrbovancih in/ali uporabnikih z znano preobčutljivostjo na sestavine/komponente izdelka, ki vstopajo v rano.
- Obloge ne uporabljajte z oksidirajočimi snovmi, kot so hipokloritne raztopine ali vodikov peroksid.
- Če opazite znake kliničnega vnetja, npr. povišano telesno temperaturo, ali če rana oziroma okoliška koža postane rdeča, topla ali otekla, se obrnite na zdravstveno osebje, ki bo zagotovilo ustrezno zdravljenje.



- Ne uporabljajte znova. Ponovna uporaba izdelka lahko privede do poslabšanja lastnosti izdelka in navzkrižne okužbe.
- Sterilno. Ne uporabljajte izdelka s poškodovanim ali odprtim sterilnim zaščitnim slojem. Ponovna sterilizacija ni dovoljena.

Navodila za uporabo

Oblogo Mepilex Border Flex Lite lahko pod nadzorom zdravstvenega osebja uporabljajo tudi nestrokovnjaki.

1. Očistite rano v skladu s klinično prakso.
2. Temeljito osušite kožo okoli rane.
3. Izberite primerno velikost obloge. Zaradi zaščite okoliške kože pred maceracijo in varne pritrditve obloge mora blazinica za rano pokrivati še najmanj 1–2 cm suhe kože okoli rane.
4. Odstranite prvi zaščitni film in namestite oblogo tako, da je lepljiva stran obrnjena proti rani.
5. Odstranite preostale zaščitne filme in pogladite oblogo ob kožo. Ne raztegujte.

Oblogo je treba zamenjati na vsakih nekaj dni. Oblogo zamenjajte, preden je popolnoma zasičena z izločkom, ko pušča ali ko je to primerno v skladu s klinično prakso.

- Oblogo Mepilex Border Flex Lite se lahko uporablja pod kompresijskim povojem.
- Oblogo Mepilex Border Flex Lite se lahko uporablja v kombinaciji z geli.

Izdelek zavrzite v skladu z lokalnimi smernicami o varovanju okolja.

Druge informacije

Poliuretanska pena, uporabljena v izdelku, lahko ob stiku s svetlobo, zrakom in/ali toploto porumeni. Sprememba barve ne vpliva na lastnosti izdelka, ko ga uporabljate pred iztekom roka uporabnosti.

Če pride v povezavi z uporabo obloge Mepilex Border Flex Lite do kakršnega koli resnega incidenta, je treba o tem obvestiti družbo Mölnlycke Health Care.

Mepilex® Border Flex Lite

Самозалепваща лепенка от мека силиконова пяна



Описание на продукта

Mepilex Border Flex Lite е тънка, много удобна, самозалепваща се и абсорбираща лепенка, която поддържа влажна среда на раната. Водоустойчивият външен слой предпазва раната от замърсяване и бактерии. Лепенката има слой Safetac®, който е в контакт с раната и е с уникална технология за залепване. Тя минимизира болката за пациента и травмирането на раните и околната кожа при сваляне на лепенката.

Mepilex Border Flex Lite се състои от:

- контактен слой за раната, състоящ се от мека силиконова лепенка (Safetac) и филм
- гъвкава абсорбираща подложка от два слоя: пяна и нетъкан покривен слой, който е перфориран с технологията Flex
- външен филм, който е дишащ, но водоустойчив, осигурявайки бариера за външните замърсители

Съдържание на материала на лепенката:

Силикон, полиуретан, полиакрилат, вискоза, полиестер и полиолефин.

Показания за употреба

Mepilex Border Flex Lite е предназначена за лечение на голям спектър от неексудирани до умерено ексудирани рани, като язви на крака и стъпалото, декубитални язви, хирургични рани и травматични рани (например ожулвания, мехури и кожни разкъсвания). Mepilex Border Flex Lite може да се използва и като защита на протритата и/или нежна кожа.

Предпазни мерки

- Не използвайте Mepilex Border Flex Lite при пациенти и/или ползватели с доказана свръхчувствителност към материалите/компонентите, използвани в продукта.
- Не използвайте заедно с окислителни агенти, като хипохлоритни разтвори или водороден перексид.
- Ако видите признаци на клинична инфекция, например треска или ако раната или околната кожа стане червена, топла или подута, се консултирайте с медицински специалист за подходящо лечение.

- Да не се използва повторно. При повторна употреба действието на продукта може да се влоши, може да се получи кръстосана контаминация.
- Стерилно. Да не се използва, ако стерилната преграда е повредена или отворена преди употреба. Да не се стерилизира повторно.



Инструкции за употреба

Mepilex Border Flex Lite може да се използва от неспециалисти под наблюдението на здравни специалисти.

1. Почистете раната в съответствие с клиничната практика.
2. Старателно подсушете кожата около раната.
3. Изберете подходящия размер на лепенката. Подложката за рани трябва да покрива сухата кожа около раната с поне 1 – 2 cm, за да предпази околната кожа от мацерация и за да се закрепят лепенката стабилно.
4. Отстранете първо предпазния филм и поставете със залепващата страна към раната.
5. Отстранете оставащите предпазни филми и сложете гладко лепенката върху кожата. Не разтягайте.

Интервалът за смяна на лепенката може да е на няколко дни. Подменяйте лепенката, преди да стане напълно напоена, при признаци на изтичане или според обичайната клинична практика.

- Mepilex Border Flex Lite може да се прилага под компресираща лепенка.
- Mepilex Border Flex Lite може да се прилага в комбинация с гелове.

Изхвърлянето трябва да се осъществява според местните процедури за опазване на околната среда.

Друга информация

Полиуретановата пяна, използвана в продукта, може да промени цвета си към пожълт, когато е изложена на светлина, въздух и/или топлина. Промяната на цвета не влияе на свойствата на продукта, когато той се използва в срока на годност. При възникване на сериозен инцидент, свързан с употребата на Mepilex Border Flex Lite, същият трябва да бъде докладван на Mölnlycke Health Care.

Mepilex® и Safetac® са регистрирани търговски марки на Mölnlycke Health Care AB.

Mepilex® Border Flex Lite

Pansament din spumă moale de silicon, autoaderent



Descrierea produsului

Mepilex Border Flex Lite este un pansament autoaderent, subțire, extrem de confortabil și absorbant, care menține un mediu umed în jurul plăgii. Stratul exterior impermeabil protejează plaga contra pătrunderii murdăriei și bacteriilor. Pansamentul are un strat Safetac® de contact cu plaga, o tehnologie adezivă unică. Aceasta minimizează durerea pacienților și traumatismul plăgilor și al tegumentului perilezional în momentul îndepărtării pansamentului.

Mepilex Border Flex Lite este alcătuit din:

- un strat de contact cu plaga alcătuit din adeziv din silicon moale (Safetac) și un suport din peliculă;
- un tampon absorbant flexibil, din două straturi: un strat de spumă și un strat expandabil nețesut, perforat cu tehnologia Flex;
- o peliculă exterioară permeabilă la aer, dar impermeabilă la apă, care asigură o barieră de protecție față de agenții contaminanți externi.

Conținutul materialului de pansament:

silicon, poliuretan, poliacrilat, vâscoză, poliester și poliolefină.

Instrucțiuni de utilizare

Mepilex Border Flex Lite este conceput pentru tratarea unei game ample de plăgi neexsudative sau cu exudație moderată, cum ar fi ulcerările piciorului și ale tălpii, escarele de decubit, plăgile chirurgicale și leziunile traumatiche, precum excoriații, bătăături și rupturi de tegument. Mepilex Border Flex Lite poate fi utilizat și pentru protejarea tegumentului compromis și/sau fragil.

Precauții

- A nu se utiliza Mepilex Border Flex Lite la pacienți și/sau utilizatori cu sensibilitate cunoscută la materialele/componentele produsului
- A nu se folosi în asociere cu agenți oxidanți, precum soluțiile de hipoclorit sau apa oxigenată.
- Dacă observați semne de infecție, precum febră, sau dacă rana ori tegumentul perilezional se înroșește, se încălzește ori se umflă, adresați-vă imediat unui cadru medical pentru a primi tratamentul adecvat.

- A nu se reutiliza. În caz de reutilizare, performanțele produsului se pot reduce și este posibilă contaminarea încrucișată.
- Steril. A nu se folosi dacă bariera sterilă a fost deteriorată sau deschisă înainte de utilizare. A nu se resteriliza.



Instrucțiuni de utilizare

Mepilex Border Flex Lite poate fi utilizat de către persoanele nespecializate în domeniul sanitar sub supravegherea unui cadru sanitar.

1. Curățați plaga conform practicii clinice.
2. Uscați bine tegumentul perilezional.
3. Alegeți o mărime de pansament corespunzătoare. Tamponul pentru plagă trebuie să acopere tegumentul perilezional uscat pe o porțiune de minimum 1 – 2 cm pentru a proteja tegumentul perilezional de macerare și pentru a fixa bine pansamentul.
4. Îndepărtați prima peliculă protectoare și aplicați partea adezivă pe plagă.
5. Îndepărtați pelicula protectoare rămasă și neteziți pansamentul pe piele. Nu întindeți.

Intervalul de înlocuire a pansamentului poate fi de câteva zile. Schimbați pansamentul înainte de a fi plin, dacă prezintă urme de scurgere sau în conformitate cu practica clinică.

- Mepilex Border Flex Lite poate fi utilizat sub bandaje de compresie.
- Mepilex Border Flex Lite poate fi utilizat în combinație cu geluri.

Eliminarea trebuie efectuată conform procedurilor locale de protecție a mediului.

Alte informații

Spuma poliuretanică utilizată în produs poate modifica culoarea, adăugând un plus de culoare galbenă, atunci când este expusă la lumină, aer și/ sau căldură. Modificarea culorii nu influențează proprietățile produsului atunci când este folosit înainte de data expirării.

Dacă s-a produs vreun incident grav legat de Mepilex Border Flex Lite, raportați acest lucru către Mölnlycke Health Care.

Mepilex® și Safetac® sunt mărci comerciale înregistrate ale Mölnlycke Health Care AB.

Mepilex® Border Flex Lite

Samolepiace krytie z mäkkého penového silikónu



Popis produktu

Mepilex Border Flex Lite je tenké, vysoko prispôsobiteľné samolepiace absorpčné krytie, ktoré udržiava vlhké prostredie rany. Vodotesná vonkajšia vrstva chráni ranu pred nečistotami a baktériami. Krytie má kontaktnú vrstvu na rany Safetac®, ktorá je jedinečnou adhezívnou technológiou. Minimalizuje bolesť pacienta a poškodenie rán a okolitej pokožky pri odstránení krytia.

Mepilex Border Flex Lite sa skladá z nasledujúcich častí:

- kontaktnej vrstvy na rany z mäkkého silikónového adhezívneho materiálu (Safetac) a nosiča z fólie;
- ohybnej dvojvrstvovej absorpčnej podložky: pena a netkaná krycia vrstva, ktorá je perforovaná použitím technológie Flex;
- vonkajšej fólie, ktorá je priedušná, ale vodotesná, čím vytvára bariéru pre vonkajšie znečisťujúce látky.

Obsah krycieho materiálu:

silikón, polyuretán, polyakrylát, viskóza, polyester a polyolefín.

Indikácie na použitie

Výrobok Mepilex Border Flex Lite bol navrhnutý na ošetrovanie širokého spektra neexsudujúcich až mierne exsudujúcich rán, napríklad vredov na nohách a chodidlách, dekubitov, chirurgických a traumatických rán, napr. kožných odrení, plúzgierov a roztrhutej pokožky. Mepilex Border Flex Lite možno tiež použiť na ochranu narušenej a/alebo popraskanej pokožky.

Preventívne opatrenia

- Mepilex Border Flex Lite nepoužívajte u pacientov a/alebo používateľov so známou precitlivosťou na materiály/zložky produktu.
- Nepoužívajte spolu s oxidujúcimi látkami, ako sú roztoky chlórnanov alebo peroxidu vodíka.
- Ak spozorujete symptómy klinickej infekcie, ako je napr. horúčka, alebo že rana alebo okolitá pokožka sčervená, je teplá alebo opuchnutá, poraďte sa s profesionálnym zdravotníckym pracovníkom.

- Nepoužívajte opakovane. Pri opätovnom použití účinnosť produktu klesá a môže dôjsť ku krížovej kontaminácii.
- Sterilné. Nepoužívajte, ak je sterilná bariéra pred použitím poškodená alebo otvorená. Opakovane nesterilizujte.



Návod na použitie

Mepilex Border Flex Lite môžu používať laici pod dohľadom profesionálnych zdravotníckych pracovníkov.

1. Ranu očistite bežným klinickým postupom.
2. Dôkladne vysušte okolitú pokožku.
3. Zvoľte vhodnú veľkosť krytia. Podložka krytia na ranu by mala prekryvať suchú okolitú pokožku najmenej o 1 – 2 cm, aby chránila okolitú pokožku pred macerovaním, a aby sa krytie dobre fixovalo k rane.
4. Odstráňte prvú ochrannú fóliu z krytia a aplikujte ho lepidlovou stranou na ranu.
5. Odstráňte zvyšnú ochrannú fóliu(e) a vyrovnajte krytie na pokožke. Nenaťahujte.

Interval výmeny krytia môže byť niekoľko dní. Krytie vymeňte, keď je úplne nasýtené, pri príznakoch únikov alebo na základe klinickej praxe.

- Mepilex Border Flex Lite možno použiť pod tlakovým obvazom.
- Mepilex Border Flex Lite možno použiť v kombinácii s gélmi.

Pri likvidácii postupujte podľa miestnych predpisov na ochranu životného prostredia.

Iné informácie

Polyuretánová pena použitá v produkte môže po vystavení na svetlo, vzduch a/alebo teplo zmeniť farbu na žltšiu. Zmena farby nemá žiadny vplyv na vlastnosti produktu, ak sa použije pred dátumom expirácie.

Ak dôjde k výskytu závažného incidentu v súvislosti s krytím Mepilex Border Flex Lite, nahláste to spoločnosti Mölnlycke Health Care.

Mepilex® a Safetac® sú registrovanými obchodnými značkami spoločnosti Mölnlycke Health Care AB.

Mepilex® Border Flex Lite

Kendiliğinden yapışan yumuşak silikon köpük pansuman



Ürün açıklaması

Mepilex Border Flex Lite, yarayı nemli tutan ince, yüksek derecede uyumlu, kendinden yapışkanlı ve emici bir pansumandır. Su geçirmez dış katman yarayı kire ve bakterilere karşı korur. Pansuman kendine özgü bir yapıştırıcı teknolojisi olan bir Safetac® yara temas tabakasına sahiptir. Hastanın ağrısını ve yaralarda travmayı ve pansumanı çıkarırken etrafındaki bölgeyi en aza indirir.

Mepilex Border Flex Lite şunlardan oluşur:

- yumuşak bir silikon yapıştırıcıdan (Safetac) ve bir film taşıyıcıdan oluşan yarayla temas eden bir katman
- İki tabaka halinde esnek ve emici bir ped: Flex teknolojisi ile delinmiş bir köpük ve dokuma olmayan yayma katmanı
- dış hava kirliliğine karşı koruma sağlayan, nefes alan ancak su geçirmez bir dış film

Pansuman materyalinin içeriği:

Silikon, poliüretan, poliakrilat, viskoz, polyester ve poliolefin.

Kullanım endikasyonları

Mepilex Border Flex Lite, bacak ve ayak ülseleri, basınç ülseleri, cerrahi yaralar ve travmatik yaralar (örn. sıyrıklar, kabarcıklar ve cilt yırtıkları) gibi çok çeşitli eksüdasız ila orta eksüdalı yaralarda kullanım için tasarlanmıştır. Mepilex Border Flex Lite, sağlıklı ve/veya hassas cildin korunmasında da kullanılabilir.

Önlemler

- Mepilex Border Flex Lite'ı ürünün içerdiği materyallere/bileşenlere karşı aşırı duyarlılığı bilinen hastada ve/veya kullanıcıda kullanmayın.
- Hipoklorit solüsyonlar veya hidrojen peroksit gibi oksidizan ajanlarla birlikte kullanmayın.
- Enfeksiyon belirtileri görüyorsanız, örn. ateş ya da yara ya da çevreleyen cilt kızarırsı, ısınır ya da şişerse, uygun tedavi için bir sağlık uzmanına danışın.

- Tekrar kullanmayınız. Ürün tekrar kullanılırsa, performansı bozulabilir ve çapraz kontaminasyon görülebilir.
- Sterildir. Steril koruyucu, kullanım öncesinde hasarlı veya açılmışsa kullanmayınız. Tekrar sterilize etmeyiniz.



Kullanım talimatları

Mepilex Border Flex, sağlık hizmeti personellerinin gözetiminde vasıfsız kişiler tarafından kullanılabilir.

1. Yarayı klinik uygulamalara uygun biçimde temizleyin.
2. Yara çevresindeki cildi iyice kurulayınız.
3. Uygun bir pansuman boyutu seçin. Yara pedi, yara etrafındaki cildi maserasyondan korumak ve pansumanın iyice sabitlenebilmesi için yara etrafındaki kuru cildi 1-2 cm kadar örtmelidir.
4. İlk açma filmi çıkarın ve yapışkan tarafı yaraya uygulayın.
5. Kalan açma film (ler) ini çıkarın ve cildin üzerindeki pansumanı düzleştirin. Germeyin.

Pansuman değişim aralığı birkaç gün olabilir. Pansumanı tamamen satüre hale gelmeden önce, sızıntı belirtilerinde veya klinik uygulamalarda belirtildiği şekilde değiştirin.

- Mepilex Border Flex Lite, kompresyon sargılarının altında kullanılabilir.
- Mepilex Border Flex Lite jellerle kombinasyon halinde kullanılabilir.

İmha işlemi, yerel çevresel prosedürlere göre yapılmalıdır.

Diğer bilgiler

Üründe kullanılan poliüretan köpük; ışık, hava ve/veya ısıya maruz kaldığında daha sarı renge dönebilir. Ürün son kullanma tarihinden önce kullanıldığında, renk değişikliğinin ürün özellikleri üzerinde herhangi bir etkisi yoktur.

Mepilex Border Flex Lite kullanımı ile ilgili ciddi bir olay meydana geldiğinde, Mölnlycke Health Care'e bildirilmelidir.

Mepilex® ve Safetac® Mölnlycke Health Care AB'nin tescilli ticari markalarıdır.

Mepilex® Border Flex Lite

Lipnus minkštas silikono putų tvarstis



Produkto aprašymas

„Mepilex Border Flex Lite“ yra plonas, priglundantis, savaime prilimpantis, sugeriantis ir palaikantis drėgmę aplink gyjančią žaizdą tvarstis. Vandeniui nepralaidus išorinis sluoksnis apsaugo žaizdą nuo nešvarumų ir bakterijų. Tvarstis turi „Safetac®“ su žaizda besiliečiantį sluoksnį, kuris yra unikali lipni medžiaga. Ją naudojant sumažinamas pacientų skausmas ir žaizdų bei aplinkinės odos traumavimas nuimant tvarstį.

„Mepilex Border Flex Lite“ sudaro:

- su žaizda besiliečiantis sluoksnis (minkšta lipni silikoninė medžiaga („Safetac“) ir pagrindo plėvelė);
- lankstus, sugeriantis įklotas iš dviejų sluoksnių: putų ir neaustinės medžiagos pasikirstomasis sluoksnis, perforuotas naudojant technologiją „Flex“;
- orui pralaidi, tačiau vandeniui nepralaidi išorinė plėvelė, apsauganti nuo išorinio užteršimo.

Tvarščio medžiagų sudėtis:

silikonas, poliuretanai, poliakrilatas, viskozė, poliesteris ir poliolefinai.

Naudojimo indikacijos

„Mepilex Border Flex Lite“ skirtas įvairioms žaizdoms, kuriose nėra eksudacijos, arba vidutiniškai eksuduojančioms žaizdoms prižiūrėti: blauzdoms ir pėdų opoms, praguloms, chirurginėms ir trauminėms žaizdoms, pvz., nutrynimams, pūslėms ir odos įplyšimams. „Mepilex Border Flex Lite“ taip pat galima naudoti pažeistai ir (arba) jautriai odai apsaugoti.

Atsargumo priemonės

- „Mepilex Border Flex Lite“ nenaudoti pacientams ir (arba) naudotojams, jei žinoma, kad jie yra alergiški gaminio pirminėms medžiagoms / komponentams.
- Nenaudoti kartu su oksiduojančiomis medžiagomis, pvz., hipochlorito tirpalais ar vandenilio peroksidu.
- Jei matote infekcijos požymių, pvz., pasireiškė karščiavimas ar žaizda arba aplinkinė oda paraudo, įkaito ar patino, kreipkitės į sveikatos priežiūros specialistą dėl tinkamo gydymo.



- Pakartotinai nenaudoti. Naudojant pakartotinai, gali pablogėti produkto savybės ir įvykti kryžminis užkrėtimas.
- Sterilus. Nenaudokite, jei prieš naudojant buvo pažeistas sterilus barjeras arba buvo atidaryta pakuotė. Pakartotinai nesterilizuoti.

Naudojimo instrukcija

„Mepilex Border Flex Lite“ galima naudoti asmenims prižiūrint sveikatos priežiūros specialistams.

1. Išvalykite žaizdą pagal klinikinius reikalavimus.
2. Kruopščiai nusauskite aplinkinę odą.
3. Pasirinkite tinkamą tvarščio dydį. Žaizdų tvarstis turi uždengti bent 1–2 cm odos prie žaizdos kraštų, kad apsaugotų aplinkinę odą nuo maceracijos ir tvirtai priliptų.
4. Nuimkite pirmąją apsauginę plėvelę, o tvarstį lipniaja puse priglauskite prie žaizdos.
5. Nuimkite likusią (-ias) apsauginę (-es) plėvelę (-es), prispausdami prie odos išlyginkite tvarščio kraštus. Netempkite.

Tvarščio keitimo intervalas gali būti kelios dienos. Tvarstį keiskite, kai visiškai prisisunks, pastebėję pratekėjimo požymių arba kaip numatyta klinikinėje praktikoje.

- „Mepilex Border Flex Lite“ galima dėti po spaudžiamuoju tvarščiu.
- „Mepilex Border Flex Lite“ galima naudoti kartu su geliu.

Utilizuoti pagal vietinius aplinkosaugos reikalavimus.

Kita informacija

Produkte naudojamos poliuretano putos gali pagelsti veikiamos šviesos, oro ir (arba) aukštos temperatūros. Toks spalvos pokytis neturi jokio poveikio produkto savybėms, jei produktas naudojamas iki jo galiojimo laiko pabaigos. Kilus reikšmingam su „Mepilex Border Flex Lite“ susijusiam incidentui, apie jį reikia pranešti „Mölnlycke Health Care“.

„Mepilex®“ ir „Safetac®“ yra registruotieji „Mölnlycke Health Care AB“ prekių ženklai.

Mepilex® Border Flex Lite

Pašlīpošs mīkstā silikona putu pārsējs



Produkta apraksts

Mepilex Border Flex Lite ir plāns, ļoti ērts, pašlīpošs un absorbējošs pārsējs, kas brūces vidi uztur miklu. Ūdensizturīgais ārējais slānis brūci pasargā no ārējā piesārņojuma un baktērijām. Pārsējam ir Safetac® brūces kontaktslānis, kas ir unikāla adhēzijas tehnoloģija. Tā mazina sāpes pacientam, kā arī brūču un apkārtējās ādas traumēšanas risku, pārsēju noņemot.

Mepilex Border Flex Lite sastāvdaļas:

- brūces kontaktslānis, ko veido mīkstā silikona adhezīvs (Safetac) un plēves pārklājums,
- elastīgs, absorbējošs spilventiņš, ko veido divi slāņi: putas un neausts izkliedējošs slānis, kas perforēts ar Flex tehnoloģiju;
- ārēja plēve, kas ir elpojoša, bet ūdensnecauraidīga, nodrošina barjeru pret ārējo piesārņojumu.

Pārsēja materiālu sastāvs:

silikons, poliuretāns, poliakrilāts, viskoze, poliesters un poliolefīns.

Lietošanas indikācijas

Mepilex Border Flex Lite pārsējus paredzēts uzlikt dažādām brūcēm bez eksudāta vai ar mērenu eksudātu, piemēram, kāju un pēdu čūlām, kā arī spiediena čūlām, ķirurģiskām brūcēm un tādām traumatiskām brūcēm kā noberzumi, tulznas un ādas plīsumi. Mepilex Border Flex Lite var izmantot arī bojātas un/vai trauslas ādas aizsardzībai.

Piesardzības pasākumi

- Mepilex Border Flex Lite nedrīkst izmantot pacientiem un/vai lietotājiem ar zināmu pastiprinātu jutību pret izstrādājuma materiāliem/sastāvdaļām.
- Nedrīkst lietot kopā ar tādām oksidējošām vielām kā hipohlorīta šķīdums vai ūdeņraža peroksīds.
- Ja redzamas infekcijas pazīmes, piemēram, iekaisums, vai ja brūce ir apsārtusi, karsta vai uztūkusi, par ārstēšanu jākonsultējas ar veselības aprūpes speciālistu.



- Nelietot atkārtoti! Atkārtoti lietojot izstrādājumu, tā efektivitāte var pasliktināties, turklāt iespējama krusteniska inficēšanās.
- Sterils. Nelietot, ja sterilā barjera ir bojāta jau pirms lietošanas vai ir bijusi atvērta. Nesterilizēt atkārtoti!

Lietošanas norādījumi

Kvalificēta veselības aprūpes speciālista uzraudzībā Mepilex Border Flex Lite drīkst lietot arī neprofesionāļi.

1. Brūci tīriet saskaņā ar klīniskās prakses principiem.
2. Rūpīgi nosusiniet ādu ap brūci.
3. Izvēlieties atbilstošu pārsēja izmēru. Brūces spilventiņam par vismaz 1–2 cm jāklājas pāri brūces malai, lai apkārtējo ādu pasargātu no macerācijas un stingri nostiprinātu pārsēju.
4. Noņemiet pirmo aizsargplēvi un lipīgo pusi uzlieciet uz brūces.
5. Noņemiet atlikušās aizsargplēves un pārsēju pieglaudiet pie ādas. Neiestiepiet to.

Pārsēja nomainīšanas intervāls var būt vairākas dienas. Pārsēju nomainiet, kad tas pilnībā piesūcies, no tā sāk noplūst šķidrums vai atbilstīgi klīniskās prakses prasībām.

- Mepilex Border Flex Lite var izmantot zem spiedošiem pārsējiem.
- Mepilex Border Flex Lite drīkst izmantot kopā ar geliem.

Izstrādājums jālikvidē saskaņā ar vietējiem vides aizsardzības noteikumiem.

Cita informācija

Ja uz pārsēju iedarbojas gaisma, gaiss un/vai karstums, tajā izmantotais poliuretāna putu slānis var kļūt dzeltenīgs. Taču krāsas izmaiņas nekādā veidā neietekmē izstrādājuma īpašības, ja to izmanto pirms derīguma termiņa beigām.

Ja Mepilex Border Flex Lite dēļ noticis kāds nopietns negadījums, par to jāziņo ražotājam Mölnlycke Health Care.

Mepilex® un Safetac® ir reģistrētas Mölnlycke Health Care AB preču zīmes.

Mepilex® Border Flex Lite

Isekleepuv pehme silikooniga kaetud vahtmaterjalist haavaplaaster



Toote kirjeldus

Mepilex Border Flex Lite on õhuke, väga mugav, isekleepuv ja imav haavaplaaster, mis säilitab niiske haavakeskkonna. Veekindel välimine kiht kaitseb haava mustuse ja bakterite eest. Haavaplaastril on Safetac®-i kontaktkiht, mis on ainulaadne kleepuv tehnoloogia. See minimeerib patsientidel haavaplaastri eemaldamisel valu ning haavade ja ümbritseva naha traumeerimist.

Mepilex Border Flex Lite koosneb:

- haavaga kokkupuutes olevast pehmest kleepuvast silikoonkihist (Safetac) ja kilest;
- elastselt imavast padjast, millel on kaks kihti; vahtmaterjalist ja mittekootud kattekihist, mis on porforeeritud Flex-tehnoloogiaga;
- väliskihist, mis on hingav, kuid veekindel, ja kaitseb väliste saasteainete eest.

Haavaplaastri koostisosad:

silikoon, polüuretaan, polüakrülaat, viskoos, polüester ja polüolefiin.

Kasutusnäidustus

Mepilex Border Flex Lite on kavandatud kasutamiseks erinevatel eritisteta kuni mõõduka eritistega haavadel, jalahaavandid, lamatised, operatsioonihaavad, traumaatilised haavad, nt marrastused, villid ja naharebendid.

Mepilex Border Flex Lite'i võib kasutada ka vigastatud ja/või õrna naha kaitseks.

Ettevaatusabinõud

- Ärge kasutage Mepilex Border Flex Lite'i patsientidel ja/või kasutajatel, kellel on teadaolev tundlikkus tootes kasutatavate materjalide/komponentide suhtes.
- Ärge kasutage seda koos oksüdeerivate ainetega nagu hüpokloriidlahused või vesinikperoksiid.
- Kui märkate põletikumärke, nt palavik, haav või ümbritsev nahk on punane, kuum või paistes, pidage sobiva ravi üle nõu tervishoiutöötajaga.



- Ärge taaskasutage. Taaskasutamisel võib toote usaldusväärsus halveneda ja võib tekkida ristsaastumine.
- Steriilne. Ärge kasutage, kui steriilne ümbriks on enne kasutamist kahjustatud või avatud. Ärge steriliseerige uuesti.

Kasutusjuhend

Mepilex Border Flex Lite on mõeldud kasutamiseks tavakasutajale kvalifitseeritud tervishoiutöötaja järelevalve all.

1. Puhastage haav, järgides kliinilisi tavasid.
2. Kuivatage ümbritsev nahk hoolikalt.
3. Valige sobiv plaastri suurus. Haavaplaaster peab katma kuiva ümbritseva nahapiirkonna vähemalt 1–2 cm, et kaitsta ümbritsevat nahka matseratsiooni eest ja kinnitada plaaster kindlalt.
4. Eemaldage esimene kaitsekile ja asetage kleepuv pool haavale.
5. Eemaldage ülejäänud kaitsekile(d) ja siluge plaastrit nahal. Ärge venitage haavaplaastrit.

Plaastri vahetamise intervall võib olla mitu päeva. Vahetage plaaster enne, kui see on täielikult läbi imunud, kui see lekitab või kliiniliste tavade kohaselt.

- Mepilex Border Flex Lite'i võib kasutada rõhksidemete all.
- Mepilex Border Flex Lite'i võib kasutada koos geelidega.

Jätmeid tuleb käidelda kohalike keskkonnaeeskirjade kohaselt.

Muu teave

Tootes kasutatav polüuretaanvahtmaterjal võib valguse, õhu ja/või soojust toimel muutuda kollaseks. Värvuse muutus ei mõjuta toote omadusi, kui seda kasutatakse enne kõlblikkusaja möödumist.

Kui Mepilex Border Flex Lite'iga seoses toimub tõsine intsident, tuleks sellest teatada ettevõttele Mölnlycke Health Care.

Mepilex® ja Safetac® on ettevõtte Mölnlycke Health Care AB registreeritud kaubamärgid.

Mepilex® Border Flex Lite

Самоклеющаяся губчатая повязка с покрытием из мягкого силикона



кожи вокруг раны, локальном ощущении тепла или отеке обратитесь к медицинскому работнику для получения соответствующего лечения.



Описание изделия

Тонкая и очень удобная самоклеющаяся повязка Mepilex Border Flex Lite поглощает экссудат и поддерживает влажную среду в ране. Водонепроницаемый внешний слой защищает рану от грязи и бактерий. Повязка имеет контактирующий с раневой поверхностью слой Safetac®, который создается с использованием уникальной технологии самоклеящихся повязок. Использование этого слоя минимизирует болевые ощущения у пациента и травмирование раны и кожи вокруг нее при удалении повязки.

Повязка Mepilex Border Flex Lite содержит следующие компоненты:

- слой, контактирующий с раневой поверхностью и состоящий из мягкого силикона (Safetac) и внешней защитной пленки;
- гибкая двухслойная влагопоглощающая прокладка, состоящая из пены и нетканой подложки, перфорированной по технологии Flex;
- внешняя воздухопроницаемая, но водонепроницаемая пленка, обеспечивающая барьер для внешних загрязнений.

Состав материала повязки

Силикон, полиуретан, полиакрилат, вискоза, полиэстер, полиолефин.

Показания к применению

Повязка Mepilex Border Flex Lite предназначена для лечения широкого спектра ран без экссудата/с умеренной экссудацией, например язв на голенях и стопах, пролежней, а также хирургических и травматических ран, например ссадин, нарывов и разрывов кожи. Повязку Mepilex Border Flex Lite можно также применять для защиты поврежденной и/или ранимой кожи.

Меры предосторожности

- Не используйте Mepilex Border Flex Lite на пациентах/пользователях с доказанной повышенной чувствительностью к материалам/компонентам, из которых изготовлено изделие.
- Не применяйте в сочетании с окислителями, например, растворами гипохлорита или перекиси водорода.
- При наличии признаков инфекции с выраженными клиническими симптомами, например при повышенной температуре, покраснении

- Не используйте изделие повторно. При повторном применении эффективность изделия может снизиться, а также возможно возникновение перекрестного заражения.
- Стерильно. Не используйте изделие, если его стерильный барьер был поврежден или вскрыт до использования изделия. Не подвергайте повторной стерилизации.

Инструкция по применению

Повязка Mepilex Border Flex Lite может использоваться непрофессионалами под наблюдением квалифицированного медицинского работника.

1. Выполните очистку раны в соответствии с клинической практикой.
2. Тщательно осушите окружающую кожу.
3. Выберите повязку подходящего размера. Раневая прокладка повязки должна закрывать окружающую кожу не менее чем на 1–2 см. Это необходимо для защиты окружающей кожи от мацерации, а также для надежной фиксации повязки.
4. Удалите первую снимаемую пленку и приложите повязку липкой стороной к ране.
5. Снимите остальные защитные пленки и пригладьте повязку на коже. Не растягивайте повязку.

Интервал смены повязки может составлять несколько дней. Повязка меняется прежде, чем она полностью пропитается, при признаках подтекания, либо в соответствии с клинической практикой.

- Mepilex Border Flex Lite можно применять под компрессионной повязкой.
- Mepilex Border Flex Lite можно применять в сочетании с гелями.

Утилизацию следует проводить в соответствии с местными правилами экологической безопасности.

Прочая информация

Полиуретановая губка, используемая в изделии, при воздействии света, воздуха и/или тепла может пожелтеть. Изменение цвета не влияет на свойства изделия, если срок его годности не истек.

При любом серьезном инциденте, связанным с Mepilex Border Flex Lite, обязательно уведомите Mölnlycke Health Care.

Mepilex® и Safetac® являются зарегистрированными торговыми знаками компании Mölnlycke Health Care AB.

Mepilex® Border Flex Lite

Samoljepljivi povoj od meke silikonske pjene



Opis proizvoda

Mepilex Border Flex tanak je, vrlo udoban, samoljepivi i upijajući povoj koji zadržava vlažnost rane. Vodootporni vanjski sloj štiti ranu od prljavštine i bakterija. Povoj ima kontaktni sloj za ranu Safetac® koji predstavlja jedinstvenu tehnologiju prijanjanja. Smanjuje bol kod bolesnika te traumu rana i okolne kože prilikom uklanjanja povoja.

Mepilex Border Flex Lite sastoji se od:

- kontaktnog sloja za ranu koji se sastoji od mekanog silikonskog ljepila (Safetac) i folije
- dvoslojnog prilagodljivog, apsorbirajućeg obloga: pjene i netkanog rastezljivog sloja koji je perforiran tehnologijom Flex
- vanjske folije koja propušta zrak, ali je vodootporna, čime se onemogućuje ulazak kontaminirajućih čestica izvana.

Sastav povoja:

silikon, poliuretan, poliakrilat, viskoza, poliester i poliolefin.

Upute za upotrebu

Mepilex Border Flex Lite namijenjen je primjeni kod čitavog niza ne eksudirajućih ili slabo eksudirajućih rana, poput ulkusa na nogama i stopalima, dekubitalnog ulkusa, ulkusa kruris, kirurških i traumatskih rana, npr. oguljotina, žuljeva i razderotina kože. Mepilex Border Flex Lite može se također koristiti kao zaštita kompromitirane i/ili lako ozljeđive kože.

Mjere opreza

- Mepilex Border Flex Lite ne upotrebljavajte kod pacijenata i/ili korisnika s poznatom preosjetljivošću na sastavne materijale/komponente proizvoda.
- Nemojte ga upotrebljavati zajedno s oksidirajućim sredstvima kao što su hipokloritne otopine ili vodikov peroksid.
- Ako primijetite znakove kliničke infekcije, npr. povišenu tjelesnu temperaturu ili ako su rana ili okolna koža crvene, tople ili natečene, obratite se zdravstvenom djelatniku radi odgovarajućeg liječenja.

- Nemojte ponovno upotrebljavati. Kod višekratne upotrebe svojstva proizvoda mogu oslabiti te može doći do unakrsne kontaminacije.
- Sterilno. Ne upotrebljavajte ako je sterilna zaštita oštećena ili otvorena prije upotrebe. Nemojte ponovno sterilizirati.

Upute za upotrebu

Mepilex Border Flex Lite mogu upotrebljavati i laici pod nadzorom zdravstvenih djelatnika.

1. Očistite ranu u skladu s kliničkom praksom.
2. Temeljito osušite okolnu kožu.
3. Odaberite odgovarajuću veličinu povoja. Povoj za rane trebao bi prelaziti rubove rane na okolnu suhu kožu za najmanje 1 do 2 cm kako bi se okolna koža zaštitila od maceracije, a povoj dobro učvrstio.
4. Uklonite prvu zaštitnu foliju i položite ljepljivu stranu na ranu.
5. Uklonite preostalu zaštitnu podlogu i zagladite povoj na koži. Nemojte rastezati.

Interval promjene povoja može biti nekoliko dana. Zamijenite povoj prije nego što postane potpuno natopljen, kod znakova curenja ili kako je indicirano prema kliničkoj praksi.

- Mepilex Border Flex Lite može se upotrebljavati ispod kompresivnog zavoja.
- Mepilex Border Flex Lite može se kombinirati s gelovima.

Odložite u skladu s lokalnim postupcima za zaštitu okoliša.

Ostale informacije

Poliuretanska pjena koja je upotrijebljena u proizvodu može promijeniti boju i postati žuća ako se izloži svjetlosti, zraku i/ili vrućini. Promjena boje nema nikakvog utjecaja na svojstva proizvoda ako se proizvod upotrijebi prije isteka roka valjanosti.

Svaki ozbiljan incident povezan s upotrebom povoja Mepilex Border Flex Lite treba prijaviti tvrtki Mölnlycke Health Care.

Mepilex® i Safetac® registrirani su zaštitni znakovi tvrtke Mölnlycke Health Care AB.

Mepilex® Border Flex Lite

Samolepljiva obloga od mekog silikona i poliuretanske pene

SR

Opis proizvoda

Mepilex Border Flex Lite je tanka, izuzetno prilagodljiva, samolepljiva i upijajuća obloga koja zadržava vlažnu sredinu rane. Vodootporni spoljni sloj štiti ranu od prljavštine i bakterija. Obloga poseduje Safetac® sloj koji dolazi u kontakt sa ranom i ima jedinstvenu tehnologiju izrade prijanjajućeg materijala. Ona ublažava bol kod pacijenta i smanjuje traume rane i okolne kože prilikom uklanjanja obloge.

Mepilex Border Flex Lite se sastoji od:

- sloja koji dolazi u kontakt sa ranom napravljenog od mekog silikonskog prijanjajućeg materijala (Safetac) i nosača u vidu filma
- savitljivog apsorbujućeg jastučića u dva sloja: pene i netkanog sloja koji je perforiran Flex tehnologijom
- spoljnog filma koji propušta vazduh, ali je nepropusan za vodu i predstavlja prepreku za spoljnu kontaminaciju

Sadržaj materijala obloge:

silikon, poliuretan, poliakrilat, viskoza, poliester i poliolefin.

Indikacije za upotrebu

Mepilex Border Flex Lite je namenjen zbrinjavanju širokog niza neeksudirajućih rana i rana sa niskim stepenom eksudacije, kao što su ulkusi nogu i stopala, dekubitalni ulkusi i traumatske rane kao što su abrazije, plikovi i rascepi kože.

Mepilex Border Flex Lite se može koristiti i kao zaštita za oštećenu kožu i/ili kožu podložnu oštećenju.

Mere opreza

- Ne koristite Mepilex Border Flex Lite na pacijentima i/ili osobama za koje se zna da su preosetljivi na unutrašnje materijale/komponente proizvoda.
- Ne koristite zajedno sa oksidansima kao što su rastvori hipohlorita ili vodonik-peroksid.
- Ako primetite znake kliničke infekcije, npr. povišenu temperaturu ili da su rana ili okolna koža postale crvene, tople ili otečene, obratite se stručnom zdravstvenom osoblju radi odgovarajućeg lečenja.

- Ne koristite ponovo. Pri ponovnoj upotrebi, efikasnost proizvoda može da se smanji i može doći do unakrsne kontaminacije.
- Sterilno. Nemojte da koristite ako je sterilna barijera oštećena ili otvorena pre upotrebe. Ne podvrgavajte ponovnoj sterilizaciji.

SR

Uputstvo za upotrebu

Mepilex Border Flex Lite mogu da koriste nestručna lica pod nadzorom stručnog zdravstvenog osoblja.

1. Očistite ranu u skladu sa kliničkom praksom.
2. Temeljno osušite okolnu kožu.
3. Izaberite odgovarajuću veličinu obloge. Obloga za rane bi trebalo da prekriva suhu okolnu kožu najmanje 1-2 cm da bi se okolna koža zaštitila od maceracije i obloga sigurno fiksirala.
4. Skinite prvi zaštitni film i stavite lepljivu stranu na ranu.
5. Skinite preostale zaštitne filmove i izravajte oblogu na koži. Ne rastežite oblogu.

Interval zamene obloge može da bude nekoliko dana. Zamenite oblogu pre nego što postane potpuno zasićena, kada pokazuje znake curenja ili kada to indikuje klinička praksa.

- Mepilex Border Flex Lite može da se koristi ispod kompresivnog zavoja.
- Mepilex Border Flex Lite može da se koristi u kombinaciji sa gelovima.

Odlaganje mora da se obavlja u skladu sa lokalnim procedurama za zaštitu okoline.

Ostale informacije

Poliuretanska pena koja se koristi u izradi proizvoda može da promeni boju u intenzivniju žutu kada se izloži svetlosti, vazduhu i/ili toploti. Ukoliko se proizvod koristi u okviru roka trajanja, promena boje nema uticaja na njegove karakteristike. Ako dođe do ozbiljnog incidenta u vezi sa korišćenjem obloge Mepilex Border Flex Lite, taj slučaj treba prijaviti kompaniji Mölnlycke Health Care.

Mepilex® i Safetac® su zaštićene robne marke kompanije Mölnlycke Health Care AB.

Mepilex® Border Flex Lite

Sjálfviðloðandi mjúkar skurðarumbúðir úr sílikoni



Vörulýsing

Mepilex Border Flex Lite eru þunnar, afar þægilegar, sjálf límandi og rakadrægur umbúðir sem viðhalda raka umhverfis sárið. Vatnshelt ytra lagið ver sárið fyrir óhreinindum og sýklum. Umbúðirnar eru með snertilag úr Safetac® sem er einstök plásturstækni. Það lágmarkar sársauka sjúklinga og meiðslu á sárum og aðliggjandi húð þegar umbúðir eru fjarlægðar.

Mepilex Border Flex Lite samanstendur af:

- sárasnertilag sem samanstendur af mjúku viðloðandi efni (Safetac) og þunnri filmu
- sveigjanlegum, rakadrægum plástri í tveimur lögum: svampi og veflausu dreifilagi sem er rifgatað með Flex-tækni
- ytri filmu sem andar en er vatnsheld og hindrar aðgang ytri aðskotaefna

Innihaldsefni í umbúðunum:

Sílikon, pólýúretan, pólýakrílat, viskós, pólýester og pólýólefin.

Notkunarleiðbeiningar

Mepilex Border Flex Lite er hannað til meðferðar á fjölbreyttum sárum sem eru ekki til miðlungs vessandi, svo sem fótleggs- og fótasárum, þrýstingsárum, skurðaðgerðarsárum og áverkasárum, t.d. sárum, blöðrum og húðrofi. Einnig er hægt að nota Mepilex Border Flex Lite sem vörn á sára eða viðkvæma húð.

Varúðarráðstafanir

- Mepilex Border Flex Lite skal ekki notað á sjúkling og/eða notanda með þekkt ofnæmi fyrir innfarandi efnum/innihaldi vörunnar.
- Notist ekki ásamt oxandi efnum eins og hýpróklórítlausnum eða vetnisperoxíði.
- Sjáir þú merki um sýkingu, t.d. hita í sárinu eða roða, hita eða bólgu í aðliggjandi húð, skaltu ráðfæra þig við faglærðan heilbrigðisstarfsmann um viðeigandi meðferð.
- Notist ekki aftur. Sé varan endurnotuð kann hún að spillast, krossmengun getur orðið.

- Dauðhreinsað. Ekki nota ef sæfð hindrun er skemmd eða opnuð fyrir notkun. Ekki má endur-dauðhreinsa vöruna.



Notkunarleiðbeiningar

Leikmenn geta notað Mepilex Border Flex Lite undir umsjón faglærðs heilbrigðisstarfsfólks.

1. Hreinsaðu sárið í samræmi við klínískar starfsvenjur.
2. Þurrkaðu aðliggjandi húð vandlega.
3. Veldu viðeigandi umbúðastærð. Sáraplásturinn þarf að ná að minnsta kosti 1-2 cm á þurri húð umfram sárið til að verja húðina í kring fyrir vessagrottnun og til að festa umbúðirnar vel.
4. Fjarlægðu fyrstu losunarfilmuna og leggðu svo réttu hliðina að sárinu.
5. Fjarlægðu eftirsitjandi losunarræmur og sléttaðu umbúðirnar niður á húðina. Ekki teygja.

Bilið milli umbúðaskiptinga getur verið nokkrir dagar. Skiptu um umbúðir áður en þær eru að fullu mettaðar, við merki um leka eða eins og sýnt er í klínískum aðferðum.

- Nota má Mepilex Border Flex Lite undir þrýsti umbúðum.
- Mepilex Border Flex Lite má nota með geli.

Förgun skal gerð í samræmi við staðbundið umhverfisverklag.

Aðrar upplýsingar

Pólýúretan-froða sem notuð er í vörunni getur breytt um lit og orðið gulari þegar hún verður fyrir ljósi, lofti og/eða hita. Litabreytingin hefur engin áhrif á eiginleika vöru þegar hún er notuð fyrir lokadagsetningu.

Ef alvarlegt tilvik hefur orðið í tengslum við Mepilex Border Flex Lite skal tilkynna það til Mölnlycke Health Care.

Mepilex® og Safetac® eru skráð vörumerki Mölnlycke Health Care AB.

- لا تستخدم الضمادة أكثر من مرة واحدة. إذا تم استخدام الضمادة لأكثر من مرة، فقد يتدهور أداؤها وقد ينتج عن ذلك انتقال التلوث.
- الضمادة معقمة. لذا تجنب استخدامها إذا كان الحاجز المُعقم تالفاً أو فُتح قبل الاستخدام. ولا تقم بإعادة تعقيم الضمادة.

طريقة الاستخدام:

يمكن أن يستخدم الأشخاص العاديون ضمادة Mepilex Border Flex Lite تحت إشراف مختصي الرعاية الصحية.

١- قم بتطهير الجرح وفقاً للممارسة السريرية.

٢- جفّف الجلد المحيط جيداً.

٣- اختر حجماً ملائماً للضمادة. يجب أن تغطي لبادة الجرح الجلد المحيط الجاف بمقدار لا يقل عن ٢-١ سم لحماية الجلد المحيط من التعطّن ولتثبيت الضمادة بشكل آمن.

٤- أزل طبقة الإطلاق الأولى وضع الجانب اللاصق على الجرح.

٥- أزل طبقة (طبقات) الإطلاق المتبقية ثم قم بتسوية الضمادة على الجلد برفق.

لا تقم ببط الضمادة.

قد تمتد فترة تغيير الضمادة إلى عدة أيام. قم بتغيير الضمادة قبل تشبعها تماماً، أو عند ظهور علامات تسرب عليها، أو وفقاً لتوجيهات الممارسة السريرية.

• يمكن استخدام ضمادة Mepilex Border Flex Lite تحت ضمادة ضاغطة.

• يمكن استخدام ضمادة Mepilex Border Flex Lite مع المواد الهلامية.

يجب أن تتم عملية التخلص من المنتج وفقاً للإجراءات البيئية المحلية.

معلومات أخرى:

قد يتغير لون رغوة البولي يوريثان المستخدمة في المنتج إلى لون أكثر اصفراراً عند تعرضها للضوء، و/أو الهواء، و/أو الحرارة. ولا يؤثر تغير اللون على خصائص المنتج إذا ما تم استخدامه قبل انتهاء تاريخ صلاحيته.

في حالة وقوع أي حادث خطير فيما يتعلق باستخدام ضمادة Mepilex Border Flex Lite، ينبغي إبلاغ شركة Mölnlycke Health Care.

Mepilex® و Safetac® هما علامتان تجاريتان مسجلتان لشركة Mölnlycke Health Care AB.

وصف المنتج

Mepilex Border Flex Lite عبارة عن ضمادة رقيقة مريحة للغاية ذاتية الالتصاق ماصّة تحافظ على بيئة رطبة للجرح. حيث تحمي الطبقة الخارجية المقاومة لنفاذ الماء الجرح من التعرّض للتلوث والبكتيريا. وتتميز الضمادة بوجود طبقة Safetac® الملامسة للجرح وهي تقنية لاصقة فريدة من نوعها. حيث تقلل الألم الذي يشعر به المرضى والصدّات التي تتعرض لها الجروح والجلد المحيط بها عند إزالة الضمادة.

تتكون ضمادة Mepilex Border Flex Lite مما يلي:

- طبقة ملامسة للجرح تتكون من طبقة لاصقة لينة مصنوعة من السيليكون (Safetac) وحامل طبقة.
- لبادة مرنة ماصّة تتكون من طبقتين: طبقة رغوة، وطبقة غير منسوجة قابلة للتمدد متقوية باستخدام التقنية المرنة.
- طبقة خارجية تسمح بנفاذ الهواء لكنها مقاومة لنفاذ الماء، مما يوفر حاجزاً أمام الملوثات الخارجية.

محتوى مواد الضمادة:

السيليكون، والبولي يوريثان، والبولي أكريلات، والفيسكوز، والبوليستر، والبولي أوليفين.

دواعي الاستخدام:

إن ضمادة Mepilex Border Flex Lite مُصممة للتعامل مع مجموعة واسعة النطاق من الجروح غير الناضحة/متوسطة النضوح، مثل قرح الساق والقدم، وقرح الضغط، والجروح الجراحية والجروح الرضحية مثل المسحجات، والنفطات، والتمزقات الجلدية. كما يمكن استخدام ضمادة Mepilex Border Flex Lite كوسيلة لحماية الجلد المُعرّض للخطر و/أو الجلد الحساس.

الاحتياطات:

- لا تستخدم ضمادة Mepilex Border Flex Lite مع المرضى و/أو المستخدمين المعروف إصابتهم بالحساسية المفرطة من المواد/المكونات المستخدمة في هذا المنتج.
- لا تستخدم الضمادة مع عوامل مؤكسدة مثل، محاليل الهيبيكلوريت أو بيروكسيد الهيدروجين.
- في حالة ظهور أعراض للعدوى السريرية، مثل الحُمى أو في حالة تحول الجرح أو الجلد المحيط به إلى اللون الأحمر، أو أصبحا دافئين أو متورمين، استشر مختص الرعاية الصحية لتلقي العلاج المناسب.

